

MATERIA®

PRESS KIT '2016

MATERIA.



MATERIA.



TIPSY, DE KEIJI TAKEUCHI, INTEGRA COLEÇÃO MATERIA

KEIJI TAKEUCHI
SUPORTE PARA GARRAFA DE VINHO
AGLOMERADO DE CORTIÇA
55x60x430mm

HÁ MOMENTOS EM QUE A MENTE ENVOLVE O ESPAÇO, NUMA INTENCIONAL AUSÊNCIA DE PALAVRAS. RESPIRA E CONHECE A ARTE. NESSE INSTANTE DÁ-SE O EQUILÍBRIO, O GRACIOSO MISTÉRIO DE, CONTRA TODAS AS PROBABILIDADES, MANTER A HARMONIA.

TIPSY É EQUILÍBRIO E ARTE, COMO O TRABALHO DE UM BAILARINO, COM UM TOQUE DE IRONIA, É A ENERGIA DA CORTIÇA, A INFLUENCIAR O AMBIENTE COM A MAIS DELICADA IRREVERÊNCIA.



KEIJI TAKEUCHI

NASCEU EM FUKUOKA, NO JAPÃO, EM 1977.

MUDOU AOS 15 ANOS PARA A NOVA ZELÂNDIA, ONDE PASSOU A SUA JUVENTUDE. EM 1999, QUANDO ESTUDAVA NUMA ESCOLA DE ARTE EM NOVA ZELÂNDIA, MUDOU-SE PARA PARIS ONDE OBTVEU UMA BOLSA DE ESTUDO NA ENSCI / LES ATELIERS.

EM 2003, REGRESSOU AO JAPÃO E, DESDE 2005, TEM SIDO UM MEMBRO DO GABINETE DO DESIGNER NAOTO FUKASAWA, TRABALHANDO COM UM DOS DESIGNERS MAIS INFLUENTES DA ATUALIDADE.

EM 2012, TAKEUCHI DECIDIU MUDAR-SE PARA MILÃO E CONFIGURAR UM ESCRITÓRIO SATÉLITE PARA NAOTO FUKASAWA NESSA CIDADE ITALIANA. EM 2015, CRIOU A KEIJI TAKEUCHI SRLS, A PAR DA EXECUÇÃO DOS PROJETOS EUROPEUS E OCIDENTAIS PARA NAOTO FUKASAWA.

PRESENTEMENTE TAKEUCHI ESTÁ A COLABORAR COM VÁRIAS MARCAS INTERNACIONAIS.

www.keijitakeuchi.com

MATERIA.



PRESS RELEASE

TIPSY É A MAIS RECENTE PEÇA PRODUZIDA NA CORTICEIRA AMORIM PARA A MATERIA, UMA COLEÇÃO DE OBJETOS INÉDITOS DE CORTIÇA QUE SE INTEGRAM DE MODO FLUÍDO E FUNCIONAL NAS VIVÊNCIAS DO DIA A DIA.

DESENVOLVIDA PELO DESIGNER JAPONÊS KEIJI TAKEUCHI, O NOVO SUPORTE PARA UMA GARRAFA DE VINHO, JUNTA-SE AO SIX - UM PORTA-GARRAFAS DESENVOLVIDO POR JAMES IRVINE APRESENTADO EM 2015 - E REFORÇA A LIGAÇÃO DA COLEÇÃO COM O MUNDO DO VINHO.

TIPSY É UMA PEÇA DE ESTÉTICA MINIMALISTA, QUE REMETE PARA UM EQUILÍBRIO ENTRE A ARTE E A FUNCIONALIDADE E QUE TIRA PARTIDO DAS CARACTERÍSTICAS DA CORTIÇA, EM PARTICULAR DAS SUAS PROPRIEDADES TÁTEIS.

KEIJI TAKEUCHI, DESIGNER JAPONÊS QUE LIDERA O ESTÚDIO DE NAOTO FUKUSAWA EM ITÁLIA, CONTEXTUALIZA O DESENVOLVIMENTO DESTES OBJETOS: "O CONCEITO DE TIPSY BASEIA-SE NA ATMOSFERA TÍPICA DE UM JANTAR DE AMIGOS E NO MOMENTO DE ABERTURA DE UMA GARRAFA DE VINHO. SENTI QUE O MAIS RELEVANTE SERIA CONCEBER UMA PEÇA QUE, SIMULTANEAMENTE, VALORIZASSE A GARRAFA E FOSSE COERENTE COM O MOOD DESTES ENCONTROS."

SOBRE O MATERIAL SELECIONADO, O DESIGNER ACRESCENTA: "FOI INTUITIVO, IMEDIATAMENTE PERCEBI QUE TIPSYP TERIA DE SER CONCRETIZADO EM CORTIÇA. ANTES DE MAIS, HÁ UMA LONGA RELAÇÃO ENTRE A CORTIÇA E O VINHO, PELO QUE A ASSOCIAÇÃO SE TORNA INEVITÁVEL. NO ENTANTO, QUANDO TRANSPORTADA PARA UM OBJETO DE DESIGN, A CORTIÇA TEM UM CALOR NATURAL E UM APELO TÁTIL SINGULARES, CARATERÍSTICAS QUE ME FASCINARAM LOGO NA PRIMEIRA VEZ EM QUE ME DESLOQUEI A PORTUGAL PARA CONHECER AS FLORESTAS DE SOBRÓ E ESTE MATERIAL."

TIPSYP É O 24º OBJETO A INTEGRAR A COLEÇÃO MATERIA, LANÇADA EM 2011 NO FUORISALONE EM MILÃO, NUMA ALTURA EM QUE O PAPEL E A RELEVÂNCIA DA CORTIÇA ENQUANTO MATERIAL DE ELEIÇÃO PARA O DESIGN DE INTERIORES ESTAVA AINDA LONGE DE SER PERCECIONADO.

COM O DESENVOLVIMENTO DESTESUPORTE INDIVIDUAL DE GARRAFAS, KEIJI TAKEUCHI JUNTA-SE A UM PRESTIGIADO GRUPO DE DESIGNERS QUE ACEITARAM O DESAFIO DA CORTICEIRA AMORIM PARA A COLEÇÃO MATERIA, COMO OS PORTUGUESES DANIEL CAMELO, FERNANDO BRÍZIO, FILIPE ALARCÃO, MIGUEL VIEIRA BAPTISTA, MARCO SOUSA SANTOS E PEDRITA E OS INTERNACIONAIS BIG-GAME, INGA SEMPÉ, JAMES IRVINE, NENDO E RAW EDGES.

TIPSYP VAI ESTAR DISPONÍVEL PARA COMERCIALIZAÇÃO A PARTIR DE ABRIL EM LOJAS DE MUSEUS, DE DESIGN DE INTERIORES E MOBILIÁRIO, COM O PREÇO RECOMENDADO DE 29.90€.



MATERIA CORK BY AMORIM APRESENTAÇÃO

MATERIA É UMA COLEÇÃO DE OBJETOS QUE SE INTEGRAM DE MODO FLUÍDO E FUNCIONAL NOS AMBIENTES E VIVÊNCIAS DO NOSSO DIA A DIA. RELEVANTES, CONVIDAM AO TOQUE E AO USO, OFERECENDO SOLUÇÕES SIMPLES E INTELIGENTES A NECESSIDADES UNIVERSAIS.

TIRANDO PARTIDO DAS CARACTERÍSTICAS ABSOLUTAMENTE ÚNICAS DA CORTIÇA, MATERIA APRESENTA-SE COMO UMA LINHA DE OBJETOS DE USO QUOTIDIANO, CONTEMPORÂNEOS E COM UM FORTE CUNHO DE DESIGN DE AUTOR.

OS OBJETOS MATERIA ENCONTRAM FACILMENTE O SEU ESPAÇO NAS NOSSAS VIDAS, PREENCHENDO UM VAZIO DEIXADO POR UMA AÇÃO PRESTES A REALIZAR-SE, UM FIM POR CONCRETIZAR.

INTUITIVOS NA FORMA COMO FUNCIONAM E NA RELAÇÃO DE EMPATIA QUE ESTABELECEM COM O UTILIZADOR, OCUPAM UM LUGAR NOS CONTEXTOS ONDE VIVEMOS E FUNCIONAMOS, O PREVISÍVEL E O INESPERADO DE TODOS OS DIAS.

MATERIA É UMA COLEÇÃO COMISSARIADA PELA EXPERIMENTADESIGN PARA A CORTICEIRA AMORIM, COMPOSTA POR 24 OBJETOS, DA AUTORIA DE 12 DESIGNERS.



MATERIA.

TIMELINE

DESENVOLVIMENTO DO PROJETO

2016

ABR

LANÇAMENTO DO SUPORTE INDIVIDUAL DE
GARRAFA TIPSYPY, DE KEIJI TAKEUCHI (JP)

2015

OUT

LANÇAMENTO DO PORTA-GARRAFAS SIX,
DE JAMES IRVINE (IT)

2011

5 MAI

APRESENTAÇÃO EM LISBOA

13 / 17 ABR

APRESENTAÇÃO EM MILÃO (PREVIEW 12 ABR)

14 / 16 MAR

VISITA AO MONTADO

JAN / ABR

criação de materiais gráficos
e de comunicação

JAN / MAR

DESENVOLVIMENTO PROTÓTIPOS



2010
OUT

APRESENTAÇÃO À CORTICEIRA AMORIM

FEV / SET

DESENVOLVIMENTO DA IMAGEM E LOGÓTIPO

MAI / JUL

SELEÇÃO DAS PROPOSTAS PELA
DIREÇÃO ARTÍSTICA

ABR

RECEBIMENTO DAS PROPOSTAS

FEV

CONVITE AOS DESIGNERS
25 FEV: ASSINATURA DOS CONTRATOS

JAN

CONVITE A FILIPE ALARCÃO

2009
NOV

APRESENTAÇÃO DA PROPOSTA ESTRATÉGICA DA
EXPERIMENTADESIGN À CORTICEIRA AMORIM

2008

DESAFIO LANÇADO PELA CORTICEIRA AMORIM
À EXPERIMENTADESIGN



DESAFIO E ORIENTAÇÕES ESTRATÉGICAS

A CORTIÇA TEM UMA EXCELENTE REPUTAÇÃO PELO SEU DESEMPENHO EM ÁREAS TÉCNICAS ALTAMENTE ESPECIALIZADAS E EXIGENTES COMO A CONSTRUÇÃO, A INDÚSTRIA VINÍCOLA OU A AEROESPACIAL.

O DESAFIO COLOCADO PELO PROJETO MATERIA CONSISTIU EM ESTREITAR A RELAÇÃO ENTRE ESTE MATERIAL E O CONSUMIDOR FINAL, ATRAVÉS DE OBJETOS DE USO DIÁRIO EM CONTEXTOS E SITUAÇÕES COMUNS, EM CASA OU NO LOCAL DE TRABALHO. AO FAZER DA CORTIÇA UM PROTAGONISTA DO NOSSO QUOTIDIANO EM OBJETOS QUE SATISFAZEM NECESSIDADES BÁSICAS MAS CONSTANTES, É POSSÍVEL NÃO SÓ DESTACAR A SUA VERSATILIDADE COMO AS SUAS EXTENSAS CAPACIDADES E PROPRIEDADES, NÃO SÓ TÉCNICAS, MAS TAMBÉM ESTÉTICAS E SENSORIAIS.

AO INTEGRAR A CORTIÇA NUMA ESFERA DE PROXIMIDADE À VIDA E EXPERIÊNCIAS DE TODOS OS DIAS, REFORÇAMOS O SEU POTENCIAL PARA DESEMPENHAR UM PAPEL CADA VEZ MAIOR NOS OBJETOS QUE NOS RODEIAM. NÃO OBSTANTE, A CORTIÇA TEM

FORCOSAMENTE QUE CONTINUAR A OPERAR NUMA PLATAFORMA QUE SE DISTINGUE PELA EXCELÊNCIA, SURPREENDENDO O PÚBLICO-ALVO, QUER PELAS SUAS PROPRIEDADES QUER PELA VARIEDADE DE PRODUTOS EM QUE PODE SER APLICADA.

A ESTRATÉGIA POR DETRÁS DE MATERIA ASSENTOU NUMA ORIENTAÇÃO CENTRADA NO UTILIZADOR FINAL, ADEQUADA ÀS SUAS EXPECTATIVAS E DESEJOS. ESTRATEGICAMENTE, A EXPERIMENTA DESIGN E A CORTICEIRA AMORIM CONVIDARAM DESIGNERS CUJO PROCESSO PROJETUAL COMBINA FUNCIONALIDADE E RELEVÂNCIA (PREOCUPAÇÃO VITAL DA ATUALIDADE), A PAR DE UMA APURADA SENSIBILIDADE PARA AS DINÂMICAS DE UTILIZAÇÃO.

CONSIDERANDO O DESIGN UMA MAIS-VALIA POTENCIADORA DAS CARACTERÍSTICAS SINGULARES DA CORTIÇA, MATERIA FOI CONCEBIDA COM VISTA A UM UTILIZADOR URBANO, QUE APRECIA O CONFORTO E FUNCIONALIDADE DE OBJETOS COM UMA IDENTIDADE FORTE. ASSIM, MATERIA SEGUIU DUAS ORIENTAÇÕES FUNDAMENTAIS: FUNCIONALIDADE E PERSONALIDADE, COM O OBJETIVO DE PROPORCIONAR UMA EXPERIÊNCIA DE FRUIÇÃO E PRAZER.

CONCEITO

DE FORMA A ASSEGURAR UMA IDENTIDADE COESA EM TODA A COLEÇÃO, FORAM ESTABELECIDAS COORDENADAS BASE SOBRE AS QUAIS OS DESIGNERS TRABALHARAM:

O MATERIAL PRINCIPAL DOS OBJETOS DEVE SER A CORTIÇA, POR VEZES COMBINADA COM OUTROS MATERIAIS MAS SENDO SEMPRE DOMINANTE:

OS PRODUTOS DEVEM SER DE GAMA MÉDIA /ALTA, SOFISTICADOS, DE ELEVADA QUALIDADE MAS NÃO DE LUXO, DE MODO A SEREM ACESSÍVEIS A UM PÚBLICO MAIS ALARGADO:

OS PRODUTOS ESTÃO EM SINTONIA COM ESTILOS DE VIDA, HÁBITOS E NECESSIDADES DO DIA A DIA URBANO, DESEMPENHANDO FUNÇÕES SIMPLES MAS ESSENCIAIS:

CADA OBJETO TRANSPARECE VALORES COMO EMPATIA, SURPRESA, CALOR, JOGO, DESCOBERTA

CADA CRIAÇÃO DA COLEÇÃO MATERIA PROCURA APELAR A TODOS OS SENTIDOS, INCLUINDO O TOQUE, E PROPORCIONA UMA EXPERIÊNCIA SENSORIALMENTE RICA.

MATERIA É UMA MARCA QUE CONTINUARÁ A ADAPTAR-SE GRADUALMENTE A DIFERENTES REAÇÕES E EXIGÊNCIAS DO MERCADO E DOS CONSUMIDORES, INTEGRANDO NOVOS PRODUTOS NUM FUTURO PRÓXIMO.

MATERIA.

MATERIA[®]

COLEÇÃO

MATERIA.



ARO

MIGUEL VIEIRA BAPTISTA

CENTRO DE MESA (PRETO, CINZENTO E BRANCO)

AGLOMERADO DE CORTIÇA: ARO METÁLICO

ESQUERDA PARA DIREITA:

ø260mm h170mm, ø400mm h65mm

A ELOQUÊNCIA DE ARO ASSENTA NA SUA INTENSA SIMPLICIDADE. ESTES CENTROS DE MESA SÃO UMA AFIRMAÇÃO DIRETA DA PERSONALIDADE DA CORTIÇA, DE TODO O SEU PESO E CORPORALIDADE.

TAL COMO AS ROLHAS DE CORTIÇA SÃO COLOCADAS NAS GARRAFAS POR COMPRESSÃO, ADQUIRINDO UMA FUNÇÃO DE VEDANTE, ARO PARTE DE UM BLOCO SUBSTANCIAL DE CORTIÇA ONDE É COLOCADO UM ARO METÁLICO, QUE FUNCIONA COMO PAREDE DE CONTENÇÃO.

AO SUBLINHAR A SUA TEXTURA E DENSIDADE, A CONJUGAÇÃO COM OUTRO MATERIAL NÃO RETIRA NADA AO PESO ESTÉTICO E FÍSICO DA CORTIÇA. MUITO PELO CONTRÁRIO, ARO EVIDENCIA E CELEBRA ESTAS CARACTERÍSTICAS.



MIGUEL VIEIRA BAPTISTA

FORMADO PELO IADE LISBOA E PELA GLASGOW SCHOOL OF ART, MIGUEL VIEIRA BAPTISTA COMBINA, DESDE 2000, A SUA PRINCIPAL ATIVIDADE DE DESIGNER DE PRODUTO COM MÚLTIPLOS PROJETOS DE EXPOSIÇÃO E INTERIORES PARA A EXPERIMENTADESIGN E MODA LISBOA, ENTRE OUTRAS ENTIDADES.

ENQUANTO CURADOR, DESTACA-SE A EXPOSIÇÃO "DIETER RAMS HAUS" APRESENTADA NO CENTRO CULTURAL DE BELÉM EM 2001. MIGUEL VIEIRA BAPTISTA COMBINA A PRÁTICA PROJETUAL COM A ATIVIDADE DOCENTE NO CURSO DE DESIGN INDUSTRIAL DA ESAD.CR NAS CALDAS DA RAINHA, OU COMO PROFESSOR CONVIDADO NA ECAL, LAUSANNE, EM 2010.

A ATENÇÃO AO PORMENOR E A CONJUGAÇÃO DE REFERÊNCIAS ERUDITAS E POPULARES CONFEREM ELOQUÊNCIA E CARISMA ÀS SUAS PEÇAS, QUE VÃO DESDE EDIÇÕES LIMITADAS PARA GALERIAS COMO LOJA DA ATALIA, CRISTINA GUERRA,

MARZ E APPLETON SQUARE, A OBJETOS EDITADOS POR MARCAS COMO ASPLUND, AUTHENTICS E VISTA ALEGRE. APRESENTADOS INTERNACIONALMENTE, OS TRABALHOS DE MIGUEL VIEIRA BAPTISTA FIGURAM NA COLEÇÃO PERMANENTE DO MUDE.

www.mvbfactory.com

MATERIA.



BOTE

BIG-GAME

FLUTUADOR

AGLOMERADO DE CORTIÇA; POLIURETANO

ESQUERDA PARA DIREITA:

220x50x35mm, 195x50x35mm, 171x50x35mm

COM BOTE, NÃO FALTARÃO AVENTURAS E DIVERSÃO NA HORA DO BANHO.

COMPOSTO POR UM CASCO DE CORTIÇA E UMA PEÇA ADICIONAL EM PLÁSTICO (UMA VELA, UMA FILA DE CHAMINÉS E UMA CABINE), SOLTE AS AMARRAS DA IMAGINAÇÃO E DEIXE-SE LEVAR POR BOTE.

ESTE INDÔMITO BARCO DE BRINCAR REVELAR-SE-Á O PERFEITO COMPANHHEIRO PARA ENFRENTAR ÁGUAS TURBULENTAS, TEMPESTADES E ATAQUES DE PIRATAS: A FLUTUABILIDADE DA CORTIÇA GARANTE QUE, POR MAIS PERIGOSA QUE SEJA A VIAGEM, BOTE VIRÁ SEMPRE À TONA, PRONTO PARA NOVAS AVENTURAS.



BIG-GAME

BIG-GAME É UM ESTÚDIO DE DESIGN FUNDADO EM 2004 POR GRÉGOIRE JEANMONOD (CH), ELRIC PETIT (BE) E AUGUSTIN SCOTT DE MARTIN VILLE (FR).

ATUALMENTE SEDIADO EM LAUSANNE, BIG GAME DESENVOLVE PEÇAS DE MOBILIÁRIO, ILUMINAÇÃO E DECORAÇÃO PARA MARCAS COMO KARIMOKU, MOUSTACHE E GALERIE KREO. O TRIO, QUE SE RECONHECE EM TERMOS COMO "GEOMETRIA DESCRITIVA" E "ECONOMIA DE MEIOS " QUANDO FALAM DO SEU TRABALHO, FOI DISTINGUIDO COM O SWISS FEDERAL DESIGN AWARD EM 2006 E 2010.

O SEU TRABALHO ESTÁ REPRESENTADO EM INSTITUIÇÕES COMO MUSEUM FÜR GESTALTUNG (CH), MUSÉE DU GRANDHORN (BE) E CENTRE GEORGES POMPIDOU (FR), ENTRE OUTROS.

FOI-LHE AINDA DEDICADA UMA PRIMEIRA EXPOSIÇÃO A SOLO REALIZADA EM 2008 NO MUSÉE DU GRANDHORN, ACOMPANHADA DE UMA MONOGRAFIA EDITADA PELA STICHTING KUNSTBOEK.

PARA ALÉM DA ATIVIDADE PROJETUAL, TODOS OS MEMBROS DE BIG -GAME LECIONAM DESIGN NA ECAL/ ECOLE CANTONAL D'ART DE LAUSANNE.

www.big-game.ch

MATERIA.



FURO

FERNANDO BRÍZIO

TAÇA

AGLOMERADO DE CORTIÇA; LÁPIS DE COR

ø255mm h286mm

FURO NÃO SE CONTENTA EM SER APENAS UMA TAÇA OU CONTENTOR PARA A SALA OU ESCRITÓRIO. INSATISFEITO COM TÃO PROSAICAS OCUPAÇÕES, FURO ASPIRA A ALGO MAIS E COLOCA-SE EM BICOS DE PÉS SOBRE AS SUAS LONGAS PERNAS.

CADA PERNA É UM LÁPIS DE COR, E COM AS EXTREMIDADES AFIADAS VIRADAS PARA FORA, FURO TRANSFORMA-SE NUMA MÁQUINA DE DESENHAR, DANDO LARGAS AO SEU ÍMPETO CRIATIVO. BASTA FAZÊ-LO DESLIZAR SOBRE UMA FOLHA DE PAPEL PARA VÊ-LA COBRIR -SE DE LINHAS E CURVAS PERFEITAMENTE ALINHADAS.

FURO É COMPOSTO POR UMA PEÇA CENTRAL EM CORTIÇA, NA QUAL SE ENCAIXAM TRINTA E SEIS LÁPIS DE COR OU QUATRO LÁPIS VERMELHOS, EM DUAS CONFIGURAÇÕES DISTINTAS E OUTROS TANTOS PADRÕES DE DESENHO.

OS LÁPIS-PERNAS PODEM SER RETIRADOS PARA UMA MAIS FÁCIL ARRUMACÃO OU QUANDO SENTIR NECESSIDADE DE LIMITAR O TEMPERAMENTO ARTÍSTICO DE FURO. DE GRANDE IMPACTO VISUAL E NO LIMAR DA TRANSGRESSÃO, FURO É UMA PEÇA QUE CONVIDA - LITERALMENTE - AO RISCO.

SENTA

FERNANDO BRÍZIO

BANCO

AGLOMERADO DE CORTIÇA; MADEIRA

ø255mm h443mm l ø37mm h410mm

SENTA É UMA CONTRADIÇÃO DE ALTO A BAIXO: UM CONVITE A SENTAR PARA QUEM NÃO PARA QUIETO, UMA TENTATIVA DE HARMONIZAR O DESEJO DE CONTEMPLAÇÃO E A ENERGIA NERVOSA DE ESTAR "ON THE GO".

FÁCIL DE MONTAR E UTILIZAR EM QUALQUER LUGAR OU CONTEXTO, ESTE BANCO É COMPOSTO POR QUATRO PERNAS DE MADEIRA QUE ENCAIXAM NUM ASSENTO DE CORTIÇA ROBUSTO MAS FLEXÍVEL E CONFORTÁVEL.

SEM LUGAR FIXO, SENTA PODE ESTAR NA COZINHA A AJUDAR A CHEGAR AO ALTO DE UM ARMÁRIO OU NA MESA DE JANTAR, ACOMODANDO UM CONVIDADO EXTRA NUM ESPAÇO DEMASIADO EXÍGUO PARA UMA CADEIRA.

AS PERNAS INSEREM-SE NAS DUAS ABERTURAS OVAIS ESCAVADAS NO CORPO DE CORTIÇA, PARA SIMPLICAR A SUA ARRUMACÃO OU TRANSPORTE. VIAJANTE NATO E DESCOMPLICADO, SENTA SALTA DA MALA DO CARRO DIRETAMENTE PARA O CHÃO EM SEGUNDOS. PRONTO PARA UMA TARDE A VER O MAR, PIQUENIQUE OU PASSEIO NO CAMPO, QUANDO UM PÔR DO SOL OU PAISAGEM NOS SEDUZEM.



FERNANDO BRÍZIO

FERNANDO BRÍZIO É LICENCIADO EM DESIGN DE PRODUTO (1996) PELA FACULDADE DE BELAS ARTES DE LISBOA, CIDADE ONDE VIVE E TRABALHA.

DESDE ENTÃO, TEM DESENVOLVIDO OBJETOS PRODUZIDOS INDUSTRIALMENTE BEM COMO SÉRIES LIMITADAS ARTESANAIS, A PAR DE EXPOSIÇÕES, CENÁRIOS E ESPAÇOS INTERIORES E EXTERIORES PARA EMPRESAS E ENTIDADES COMO DROOG, SCHRÉDER, TORINO WORLD DESIGN CAPITAL, EXPERIMENTADESIGN, CÂMARA MUNICIPAL DE LISBOA, IL COCCIO, COR UNUM, FÁBRICA RAFAEL BORDALO PINHEIRO, GALERIE KREO E O COREÓGRAFO RUI HORTA.

PROFESSOR E COORDENADOR DO MESTRADO EM DESIGN INDUSTRIAL DA ESAD.CR, FERNANDO LECIONOU NA ECAL/ÉCOLE CANTONAL D'ART DE LAUSANNE E NA HFG EM KARLSRUHE.

PARTICIPANDO EM INÚMERAS CONFERÊNCIAS E JÚRIS EM PORTUGAL BEM COMO NO ESTRANGEIRO, EXIBIDO E PUBLICADO INTERNACIONALMENTE, OS SEUS TRABALHOS INTEGRAM A COLEÇÃO PERMANENTE DO MUDE - MUSEU DO DESIGN E DA MODA EM LISBOA, BEM COMO VÁRIAS COLEÇÕES PARTICULARES.

A PRODUÇÃO CONSISTENTE E FINAMENTE TRABALHADA DE FERNANDO BRÍZIO ASSENTA NA RELAÇÃO DESAFIANTE ENTRE OBJETO E UTILIZADOR E NA CRIAÇÃO DE OBJETOS MULTIDIMENSIONAIS QUE NÃO SE ESGOTAM NUMA ÚNICA FUNÇÃO OU LEITURA.

www.fernandobrizio.com



GELO

FILIFE ALARCÃO

BALDE DE GELO/FRAPPÉ

AGLOMERADO DE CORTIÇA; PLÁSTICO RECICLÁVEL

Ø300mm h315mm

NUM ENCONTRO INFORMAL, JANTAR SOFISTICADO OU CELEBRAÇÃO FAMILIAR, GELO SERÁ UMA PRESENÇA BEM-VINDA. QUER SEJA A MANTER A TEMPERATURA IDEAL DO CHAMPANHE OU A GARANTIR QUE O GELO PARA AS BEBIDAS NÃO DERRETE ANTES DA NOITE ACABAR, GELO É A AJUDA PERFEITA - E IMPERTURBABELMENTE ELEGANTE - EM QUALQUER FESTA.

ESTE FRAPPÉ COM TAMPA E REVESTIDO COM UM INVÓLUCRO EM PLÁSTICO TIRA O MÁXIMO PARTIDO DAS PROPRIEDADES DE ISOLAMENTO TÉRMICO DA CORTIÇA, BEM COMO DA SUA TEXTURA ÚNICA. A TEMPERATURA INTERIOR PERMANECE BAIXA ENQUANTO O EXTERIOR NUNCA PERDE O TOQUE CÁLIDO E SECO, NATURAL DESTA MATERIAL.



FILIFE ALARCÃO

O DESIGNER INDUSTRIAL FILIFE ALARCÃO FORMOU-SE NA FACULDADE DE BELAS ARTES DE LISBOA E NA DOMUS ACADEMY DE MILÃO, ONDE FICOU APÓS CONCLUIR O MESTRADO, TRABALHANDO COM MICHELE DE LUCCHI (95-97).

TRABALHANDO A PARTIR DO SEU ESTÚDIO EM LISBOA, DESENVOLVE PROJETOS DE MOBILIÁRIO, EQUIPAMENTO URBANO, ILUMINAÇÃO, CERÂMICA E VIDRO PARA VISTA ALEGRE /ATLANTIS, ASPLUND, TEMAHOME, SCHRÉDER, LARUS E LOJA DA ATALAIA, ENTRE OUTROS.

FILIFE TEM AINDA ASSUMIDO A DIREÇÃO ARTÍSTICA DE LINHAS DE PRODUTOS PARA ALGUMAS DESTAS EMPRESAS, GRAÇAS À SUA VISÃO ESTRATÉGICA DO DESIGN QUE HARMONIZA QUALIDADE E FUNCIONALIDADE COM UMA ESCRUPULOSA ATENÇÃO ÀS NECESSIDADES E EXPECTATIVAS DO UTILIZADOR FINAL.

DISTINGUIDO COM O PRÉMIO NACIONAL DE DESIGN 1994, NUMA INICIATIVA DO CENTRO PORTUGUÊS DE DESIGN, FILIFE ALARCÃO É CO-AUTOR DO NOVO MUSEU DE ARTE CONTEMPORÂNEA DE ELVAS. ESTÁ REPRESENTADO NA COLEÇÃO PERMANENTE DO MUDE.

www.filipealarcãodesignstudio.com

MATERIA.



LASCA

MARCO SOUSA SANTOS

MESA DE APOIO

AGLOMERADO DE CORTIÇA; MDF LACADO

ESQUERDA PARA DIREITA:

580x247x200mm, 598x646x200mm - 535x586x200mm

SEMELHANTE AO SEIXO POLIDO DO LEITO DE UM RIO, A FORMA SUAVEMENTE ARREDONDADA E TEXTURA RICA DE LASCA REINTRODUZEM O SENTIDO DA NATUREZA NO HABITAT DOMÉSTICO CONTEMPORÂNEO. APRESENTANDO DIFERENTES TAMANHOS E FORMAS, LASCA FUNCIONA COMO UMA SUPERFÍCIE DE APOIO OU DE TRABALHO.

MAIS ESTÁVEL QUE UM TABULEIRO, MAIS PRÁTICA E VERSÁTIL QUE UMA MESA, PODE SERVIR PARA POUSAR O COMANDO DA TELEVISÃO OU UM COPO, APOIAR O PORTÁTIL OU ESPALHAR APONTAMENTOS E MATERIAIS DE LEITURA.

COM O SEU CORPO RESISTENTE E ANTI DERRAPANTE EM CORTIÇA E PRESENÇA ELEMENTAR E TERRENA, LASCA INTEGRA-SE EM INTERIORES OU EXTERIORES, JUNTO À PISCINA, NUM PÁTIO SOLARENCO OU NO SEU RECANTO FAVORITO.



© CARLOS RAMOS

MARCO SOUSA SANTOS

COM UM PERCURSO QUE ATRAVESSA TRÊS DÉCADAS, MARCO SOUSA SANTOS LICENCIOU-SE EM DESIGN DE PRODUTO PELA FACULDADE DE BELAS ARTES DE LISBOA.

MEMBRO FUNDADOR DO EMBLEMÁTICO ESTÚDIO PORTUGUÊS PROTODESIGN (99/01) BEM COMO DA PLATAFORMA CULTURAL EXPERIMENTADESIGN (98), MARCO FUNDOU O SEU PRÓPRIO ESTÚDIO EM 2002. COLABORANDO COM TRONCONI (IT), MOROSO (IT), KVETNA (CZ), ATLANTIS (PT), RENAULT (FR), TEMAHO ME (PT) E SIXINCH (BE), ENTRE OUTROS.

AS PEÇAS DE MARCO SOUSA SANTOS TÊM INTEGRADO EXPOSIÇÕES NOS PRESTIGIADOS V&A MUSEUM (UK), TRIENALE DE MILANO (IT) E INTERIEUR COURTRAIT (BE).

PARALELAMENTE AO SEU TRABALHO PARA GRANDES MARCAS INTERNACIONAIS, MARCO SOUSA SANTOS TEM-SE DEDICADO A PROJETOS AUTORAIS EXPLORATÓRIOS CENTRADOS NUM DADO MATERIAL OU TIPOLOGIA, QUE QUESTIONA DE MODO INCISIVO, DESAFIANDO IDEIAS E FRONTEIRAS PRÉ-ESTABELECIDAS.

www.marcosousasantos.com

MATERIA.



PAR

NENDO

SALEIRO & PIMENTEIRO

AGLOMERADO DE CORTIÇA; VIDRO

ø41mm h88mm

UMA PITADA, UM TOQUE É QUANTO BASTA PARA A MAGIA ACONTECER: UM INGREDIENTE GANHA PREDOMINÂNCIA, UMA MISTURA ENCONTRA O EQUILÍBRIO, ENTRA-SE NO DOMÍNIO DO SABOROSO. PASSANDO FACILMENTE DESPERCEBIDOS ENTRE OUTROS PROTAGONISTAS DE PESO, É NO ENTANTO A SUTIL ALQUIMIA DO SAL E DA PIMENTA QUE PRESIDE AOS DESÍGNIOS DA COZINHA. USADOS COM SABER E ARTE, SÃO CAPAZES DE GALVANIZAR OS SENTIDOS, TRANSFORMANDO UM PRATO NUMA IGUARIA. POR OUTRO LADO, PODEM COM IGUAL FACILIDADE OBLITERAR UM SABOR DELICADO E ACABAR DE VEZ COM O EGO DE UM CHEF MAIS SENSÍVEL.

PAR PERMITE-LHE TER ESTES PODEROSOS INGREDIENTES SOB CONTROLO. MANTENDO-OS SELADOS NO INTERIOR DOS CORPOS DE VIDRO PELAS BASES DE CORTIÇA, TÃO ESTANQUES E SEGURAS COMO AS EFICIENTES ROLHAS.

PERFEITAMENTE DIMENSIONADOS, ESTE SALEIRO E PIMENTEIRO TÊM NO ELEMENTO DE CORTIÇA O SEU APOIO VERTICAL, A SUPERFÍCIE PRINCIPAL DE CONTATO COM A MÃO E A AÇÃO VEDANTE DO CONTEÚDO.

PARTE

NENDO

TAÇA

AGLOMERADO DE CORTIÇA; ÍMANES

300x300x100mm

QUER A SUA VISÃO DA VIDA SEJA A DO COPO "MEIO CHEIO" OU "MEIO VAZIO". PARTE FARÁ SENTIDO PARA SI. IMPERMEÁVEL, LEVE MAS RESISTENTE, COM UM DESENHO ESTILIZADO QUE EXPONENCIA A SUA CAPACIDADE, ESTA TAÇA ESTARÁ PERFEITAMENTE EM CASA NA BANCADA DA SUA COZINHA OU CASA DE BANHO, NA MESA DO ESCRITÓRIO OU APARADOR.

UM ENGENHOSO TWIST NA SUA CONSTRUÇÃO PERMITE QUE PARTE SEJA CONFIGURADA PARA MELHOR SE ADEQUAR AO CONTEÚDO. BASTA UMA SIMPLES ROTAÇÃO DAS METADES, QUE PERMANECEM SEGURAS GRAÇAS À AÇÃO DE ÍMANES ESTRATEGICAMENTE COLOCADOS.

INSPIRADA PELO CORTE DE UMA MAÇÃ AO MEIO PARA REVELAR A SUA SIMETRIA INTERIOR, PARTE É UMA MISTURA DE SIMPLICIDADE E FUNCIONALIDADE EM PARTES IGUAIS.



NENDO

DAR ÀS PESSOAS UM MOMENTO "I" E DESVENDAR O ENORME POTENCIAL PARA "I" OCULTO NO NOSSO QUOTIDIANO. ENTENDA-SE FATOR "UAU", DE SURPRESA, HUMOR E NOVIDADE QUE, SEGUNDO NENDO, TORNAM AS NOSSAS VIDAS MAIS INTERESSANTES.

A MISSÃO DESTA COLETIVO É REINTRODUZIR ESTE EFEITO NO NOSSO QUOTIDIANO SOB A FORMA DE OBJETOS E DISPOSITIVOS FÁCEIS DE ENTENDER E USAR. AO PROPOR FORMAS ALTERNATIVAS DE SOLUCIONAR PROBLEMAS, REALIZAR TAREFAS OU ORGANIZAR O ESPAÇO À NOSSA VOLTA, AS CRIAÇÕES DE NENDO PROPORCIONAM-NOS EXPERIÊNCIAS SINGULARES.

O SEU TRABALHO É TÃO DIVERSIFICADO QUANTO PROLÍFICO E COMPREENDE MOBILIÁRIO, DECORAÇÃO, ILUMINAÇÃO E OBJETOS UTILITÁRIOS; DESIGN DE EXPOSIÇÃO, DE EMBALAGEM E DE INTERIORES, PROJETOS ESPECIAIS E INSTALAÇÕES.

COM ESCRITÓRIOS EM TÔQUIO E MILÃO, ESTE COLETIVO É LIDERADO POR OKI SATO (N.1977), QUE FUNDOU NENDO EM 2002, APÓS CONCLUIR O MESTRADO EM ARQUITETURA NA UNIVERSIDADE DE WASEDA.

www.nendo.jp

MATERIA



PINHA

RAW EDGES

CANDEEIRO

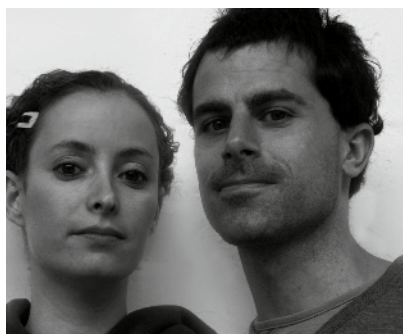
AGLOMERADO DE CORTIÇA; COMPONENTES ELÉTRICOS;
QUEBRA-LUZ EM DUPOND TYVEK®

PINHA PROPÕE UMA FORMA ALTERNATIVA E DESAFIANTE DE ILUMINAÇÃO ATRAVÉS DA PERSONALIZAÇÃO. ESTE CANDEEIRO SUSPENSO CONSISTE NUMA ESTRUTURA EM CORTIÇA A QUE UM OU MAIS QUEBRA-LUZES EM FOLHA TYVEK® ULTRA RESISTENTE SÃO AFIXADOS.

CABE AO UTILIZADOR A ÚLTIMA PALAVRA SOBRE COMO PINHA VAI PARECER E FUNCIONAR. A ESCOLHA DOS QUEBRA-LUZES, DE ENTRE AS FORMAS E DESENHOS DISPONÍVEIS, VAI DEFINIR O SEU ASPETO.

NO QUE DIZ RESPEITO À FUNÇÃO, A DIREÇÃO E ALCANCE DA LUZ SÃO MOLDADOS SEGUNDO A APLICAÇÃO DOS MESMOS. A CAPACIDADE DE ISOLAMENTO TÉRMICO E BAIXA CONDUTIVIDADE DA CORTIÇA PERMITEM MANUSEAR PINHA EM PERFEITA SEGURANÇA.

PARA AUMENTAR O GRAU DE IMPREVISIBILIDADE E INVENTIVIDADE - É IMPORTANTE REFERIR QUE O POSICIONAMENTO DO TYVEK® NÃO É DEFINITIVO, PODENDO PINHA ASSUMIR AS MAIS VARIADAS CONFIGURAÇÕES, SEGUNDO O ESPAÇO A QUE SE DESTINA, O AMBIENTE QUE SE DESEJA CRIAR OU, SIMPLEMENTE, O ESTADO DE ESPÍRITO DO UTILIZADOR.



RAW EDGES

SOB O NOME RAW EDGES, Yael Mer e Shay Alkalay perseguem um objetivo comum: conceber objetos nunca vistos.

Enquanto Yael se interessa pela transformação de materiais bidimensionais em formas funcionais curvas, Shay centra-se na forma como os objetos se movem, funcionam e reagem.

Desde a exposição de finalistas do Mestrado em Design de Produto na Royal College of Art em 2006, em que foram colegas, têm sido distinguidos com prestigiados prémios como The British Council Talented Award, IF Gold Award, Dutch Design Award, Wallpaper Design Award 09, Elle Décoration International Design Award 08/09 e o Designer of the Future Award 2009 da Design Miami/ Basel.

Apresentadas na Johnson Trading Gallery, Fat Galerie, Scope Art Fair e Rossana Orlandi e publicadas nas principais revistas da especialidade, as peças de Raw Edges integram as coleções do MOMA e The Design Museum London, sendo ainda editadas pela Capellini, Established & Sons Arco.

Yael & Shay produzem igualmente peças únicas e edições limitadas no seu estúdio em Londres.

www.raw-edges.com

MATERIA.



PINO

DANIEL CAMELO

BONECO DE VODOO / MEMOBOARD

AGLOMERADO DE CORTIÇA: PIONESES

Ø102mm h220mm

PINO É UM AUXILIAR DE MEMÓRIA COM DUPLA FUNÇÃO: ELEVANDO-SE COMO UM TOTEM, É O LOCAL IDEAL PARA AFIXAR TODAS AS COISAS - BOAS OU NEM POR ISSO - DE QUE SE QUER LEMBRAR. DATAS IMPORTANTES, TAREFAS URGENTES, PRAZOS OU PEQUENOS ATRITOS - PESSOAIS OU PROFISSIONAIS - QUE LHE INSPIRAM O DESEJO DE UMA BEM-HUMORADA VINGANÇA.

O TAMANHO E FORMATO DE PINO PERMITEM DESLOCÁ-LO FACILMENTE PARA O LOCAL MAIS CONVENIENTE. A SUA FORMA ANTROPOMÓRFICA, ONDE NÃO FALTA O CORAÇÃO, FAZ DELE O ALVO PERFEITO PARA EXORCIZAR A SUA IRRITAÇÃO, ESPETANDO ALGUNS PIONESES EM ESTRATÉGICOS OU SIMBÓLICOS, AO VERDADEIRO ESTILO VODOO.

AINDA QUE A SAÚDE OU BEM-ESTAR DOS VISADOS NÃO SEJAM ATINGIDOS, GARANTIMOS QUE O MESMO NÃO ACONTECERÁ COM A SUA BOA DISPOSIÇÃO.



DANIEL CAMELO

APÓS COMPLETAR A LICENCIATURA PELA FACULDADE DE BELAS ARTES DE LISBOA, O DESIGNER INDUSTRIAL DANIEL CAMELO TRABALHOU TRÊS ANOS EM BARCELONA, COLABORANDO, ENTRE OUTROS, COM AZUAMOLINÉ.

DE REGRESSO A LISBOA, FUNDA O ESTÚDIO LINHABRANCA COM BÁRBARA FACHADA. SÓCIO FUNDADOR DA DIVERGE DESIGN ONDE DIRIGE O DEPARTAMENTO DE DESIGN, DANIEL DESENVOLVE EM PARALELO OS SEUS PROJETOS INDIVIDUAIS, QUE TÊM SIDO PRODUZIDOS, PUBLICADOS E EXPOSTOS NACIONAL E INTERNACIONALMENTE.

UMA VISÃO ANALÍTICA E A CAPACIDADE DE APURAR FORMAS ENQUANTO OTIMIZA A FUNÇÃO SÃO ALGUNS DOS PONTOS FULCRAIS DO SEU PROCESSO PROJÉTUAL. DESENVOLVIDA PARA A MARCA DE CAFÉS DELTA, A SUA MÁQUINA DE EXPRESSO QOSMO É UM BOM EXEMPLO DA SUA CAPACIDADE DE CONSTRUIR DESENHOS ALTAMENTE EFICIENTES A PARTIR DE LINHAS APURADAS.

www.danielcaramelo.com

MATERIA.



RUFO

PEDRITA

TAMBOR

COMPÓSITO DE CORTIÇA; VELATURA; BAQUETAS DE MADEIRA

ESQUERDA PARA DIREITA:

ø162mm h92mm, ø116mm h182mm - ø190mm h58mm ds ø24mm h204mm

RUFO PROVOCA UM IMPACTO SILENCIOSO: O SONHO DE QUALQUER PERCUSSIONISTA COMPULSIVO. COM RUFO É POSSÍVEL TOCAR SEM DESPERTAR A IRA (E O SONO) DA FAMÍLIA E VIZINHOS.

A PARTIR DE UM OLHAR ALTERNATIVO SOBRE AS PROPRIEDADES ACÚSTICAS DA CORTIÇA, RUFO INTRODUZ UMA PAISAGEM SONORA SUAVE SOB A FORMA DE UM TAMBOR LEVE E AGRADÁVEL AO TOQUE. OS TRÊS TAMBORES PRODUZEM SONS DISTINTOS NUMA VARIAÇÃO SURPREENDENTE SEM NUNCA TRANSPOR A BARREIRA DO SUPORTÁVEL.

SUAVES RITMOS DE JAZZ? UMA FORTE PULSAÇÃO R&B? HEAVY METAL EM FORÇA? COM RUFO, O MUNDO INTEIRO É UM PALCO ONDE O SEU FILHO PODE BRILHAR, SEJA NO RECREIO, NO BANCO DE TRÁS OU NA MESA DO RESTAURANTE.



PEDRITA

PEDRITA SÃO RITA JOÃO E PEDRO FERREIRA. LICENCIADOS EM DESIGN PELA FACULDADE DE ARQUITETURA DA UNIVERSIDADE TÉCNICA DE LISBOA, ESTUDARAM AINDA NA TU DELFT (NO CASO DE RITA) E NO POLITÉCNICO DE MILÃO (PEDRO).

EM SETEMBRO DE 2002 INICIARAM A SUA ATIVIDADE NA FABRICA, ONDE VIRIAM A COORDENAR O DEPARTAMENTO DE DESIGN 3D EM 2004.

REGRESSANDO A LISBOA NO ANO SEGUINTE, FUNDARAM O ESTÚDIO PEDRITA, ONDE TÊM VINDO A DESENVOLVER INÚMEROS E DIVERSIFICADOS PROJETOS EM COLABORAÇÃO COM OUTRAS ENTIDADES, CRIADORES E CLIENTES DE TODO O MUNDO, INCLUINDO TAP PORTUGAL, ORDEM DOS ARQUITETOS, CAMPER, EXD, MOVÉLPARTES / SONAE INDÚSTRIA, CENTRAL DE CERVEJAS /ÁGUA DE LUSO E GRUPO AMOP.

INSPIRADO PELAS FORMAS E TÉCNICAS TRADICIONAIS PORTUGUESAS, O TRABALHO DOS PEDRITA INVESTIGA E QUESTIONA A CULTURA MATERIAL - PRESENTE E PASSADA - EM PROJETOS ONDE A CANDURA SE ALIA A UMA SIMPLICIDADE ELOQUENTE.

www.pedrita.net

MATERIA.



SIX

JAMES IRVINE

PORTA-GARRAFAS

CORTIÇA AGLOMERADA; ALUMÍNIO

320 x 220 x 356mm

SIX É UMA AFETUOSA EXPRESSÃO DE AMIZADE.

O ÚLTIMO OBJETO DESENHADO POR JAMES IRVINE PARA A CORTICEIRA AMORIM CONTA, NAS PALAVRAS DO PRÓPRIO DESIGNER, "UMA PEQUENA HISTÓRIA: A DE UM EXCELENTE JANTAR PERTO DO MAR, QUE COMBINOU A MAGNÍFICA GASTRONOMIA PORTUGUESA E A DEGUSTAÇÃO DE INCRÍVEIS VINHOS DO PORTO VINTAGE. NESSA ALTURA COMECEI A PENSAR QUE ESTAS GARRAFAS MARAVILHOSAS PRECISAM DE SER ABRAÇADAS E TRANSPORTADAS COM O MÁXIMO CUIDADO. E FOI ASSIM QUE SURTIU A IDEIA DE CRIAR O SIX."

SIX COMBINA A SUAVIDADE DA CORTIÇA COM A SIMPLICIDADE DE UMA PEGA EM AÇO INOXIDÁVEL, NUM OBJETO QUE ELEGE A CORTIÇA COMO O MATERIAL MAIS ADEQUADO AO TRANSPORTE E PROTEÇÃO DE VINHOS E ESPIRITUOSOS.

EVOcando A MILENAR RELAÇÃO ENTRE O VINHO E A CORTIÇA, SIX PROPÕE-SE DAR-LHE UMA AJUDA NA HORA DE APARECER PARA JANTAR. SE OFERECER O VINHO NÃO É PROPRIAMENTE ORIGINAL, APRESENTE-O NO SIX... INESPERADO E IRRESISTÍVEL!

PRODUZIDO EM AGLOMERADO DE CORTIÇA, NUMA DIMENSÃO QUE PREVÊ ACOMODAR 6 GARRAFAS, SIX SERÁ UMA ASTUCIOSA AJUDA EM QUALQUER COLEÇÃO DE VINHO. ABSORVENDO IMPACTO, PROTEGENDO NA MOVIMENTAÇÃO, OU SIMPLEMENTE EXPONDO TENTADORAMENTE OS PRECIOSOS NÉCTARES...

COMO JAMES DIRIA: CHEERS! ALLA SALUTE! SAÚDE!...



JAMES IRVINE

NASCIDO EM LONDRES, FORMOU-SE EM 1984 NO ROYAL COLLEGE OF ART. NO MESMO ANO, MUDOU-SE PARA MILÃO, ONDE DE 1984 A 1992, FOI UM CONSULTOR DE DESIGN PARA OLIVETTI ESTÚDIO DE DESIGN DE MILÃO, SOB A DIREÇÃO DE MICHELE DE LUCCHI E ETTORE SOTTSSASS.

EM 1987, TRABALHOU NO CENTRO DE DESIGN TOSHIBA EM TÓQUIO. VOLTOU PARA MILÃO EM 1988, ONDE ABRIU O SEU PRÓPRIO ESTÚDIO DE DESIGN. OS SEUS PRIMEIROS CLIENTES FORAM CAPPELLINI E SCP. DE 1993 A 1997, FOI SÓCIO DE SOTTSSASS ASSOCIATI, SENDO EM SIMULTÂNEO RESPONSÁVEL PELO GRUPO DE DESIGN INDUSTRIAL DO SEU ESTÚDIO PRIVADO. EM 2004, FOI ELEITO DESIGNER REAL DA INDÚSTRIA PELA ROYAL SOCIETY OF ARTS, EM LONDRES. EM 2007, FOI DISTINGUIDO COM DOUTORAMENTO HONORIS CAUSA, EM DESIGN, PELA UNIVERSIDADE DE KINGSTON.

O SEU ESTÚDIO DE DESIGN EM MILÃO TEM TRABALHADO COM VÁRIAS EMPRESAS DE RENOME INTERNACIONAL, INCLUINDO ALIAS, ARPER, ARTEMIDE, B&B ITÁLIA, CANON, CORO, FOSCARINI, MAGIS, MDF ITÁLIA, MERCEDES BENZ, MUJI, OLIVARI, OLIVETTI, PHAIDON, THONET, WMF E ZUMTOBEL.

APÓS A SUA MORTE PREMATURA, EM 2013, O STUDIO IRVINE ENCONTROU A SUA CONTINUIDADE NATURAL NAS FIGURAS DE MARIALaura ROSSIello IRVINE (MULHER E SÓCIA DA JAMES IRVINE SRL) E MADDALENA CASADEI (BRAÇO DIREITO DE IRVINE DURANTE NOVE ANOS), CONTINUANDO A TRABALHAR COM CLIENTES HISTÓRICOS, COMO DISCIPLINE, MARSOTTO EDIZIONI, MUJI, ENTRE OUTROS.

www.studio-irvine.com

MATERIA.



TORNO

INGA SEMPÉ

PRATELEIRA / TAÇA INSTANTÂNEA

AGLOMERADO DE CORTIÇA; ELEMENTOS DE FIXAÇÃO EM METAL

ESQUERDA PARA DIREITA:

ø141mm hmax103mm. ø180mm hmax111mm

COM UM SISTEMA DE FIXAÇÃO TÃO SIMPLES QUANTO FLEXÍVEL, TORNO É UM CONTENTOR DE APOIO / ARRUMAÇÃO QUE PODE SER MONTADO E DESMONTADO CONFORME AS NECESSIDADES.

COM A FORMA DE UMA PEQUENA BASE OU TAÇA, CONSTITUI O REPOSITÓRIO IDEAL PARA O SEM NÚMERO DE PEQUENOS OBJETOS QUE POVOAM O NOSSO QUOTIDIANO. PARA ESAVZIAR OS BOLSOS DE CHAVES, MOEDAS, PASTILHAS E BATON OU PARA TER AO ALCANCE DA MÃO AS PEQUENAS COISAS QUE ESTAMOS SEMPRE À PROCURA (CLIPS NO ESCRITÓRIO, ALGODÕES NA CASA DE BANHO, OS ÓCULOS JUNTO À CAMA).

PODE AINDA SERVIR DE PEDESTAL INFORMAL OU PLATAFORMA DE EXPOSIÇÃO PARA ALGUM OBJETO DE RARA BELEZA OU VALOR.

O TAMANHO E CONTORNOS DELICADOS DE TORNO INSPIRAM-SE NA FORMA COMO A CORTIÇA ABSORVE O SOM E A VIBRAÇÃO DO IMPACTO.



© ANDERS HVID

INGA SEMPÉ

NATURAL DE PARIS, ONDE VIVE E TRABALHA, INGA SEMPÉ FORMOU-SE PELA ENSCI - LES ATELIERS (ECOLE NATIONAL E SUPÉRIEURE DE CRÉATION INDUSTRIELLE, PARIS) EM 1993. DESDE ENTÃO, TEM VINDO A CONSTRUIR UM IMPRESSIONANTE PORTFOLIO DE PROJETOS QUE VÃO DO MOBILIÁRIO À ILUMINAÇÃO, PEQUENOS OBJETOS DECORATIVOS E UTILITÁRIOS E TECIDOS.

BOLSEIRA NA VILLA MEDICI, ACADÉMIE DE FRANCE EM ROMA EM 2000/1. ESTABELECEU O SEU ESTÚDIO EM PARIS EM 2000, COLABORANDO COM A CAPPELLINI E EDRA.

ATUALMENTE, INGA TRABALHA COM GRANDES MARCAS INTERNACIONAIS COMO LIGNE ROSET, MOUSTACHE, LUCE PLAN, WÄSTBERG, GÄRSNÄS, HJELLE E ALMEDAHL'S.

VENCEDORA DO GRAND PRIX DE LA CRÉATION EN DESIGN DE LA VILLE DE PARIS EM 2003, O TRABALHO DE INGA SEMPÉ PROTAGONIZOU UMA EXPOSIÇÃO INDIVIDUAL NO MUSÉE DES DÉCORATIFS DE PARIS NESSE MESMO ANO.

DISTINGUIDA COM O BEST DESIGNER AWARD EM 2011 PELA ELLE DÉCOR INTERNATIONAL, AS PEÇAS DE INGA SEMPÉ ASSENTAM NUMA ABORDAGEM LÚDICA ÀS FUNÇÕES E VOLUMES QUE ALIAM LINHAS ELEGANTEMENTE DEPURADAS, BEM COMO A ESCOLHA E TRATAMENTO CRITERIOSOS DOS MATERIAIS.

www.ingasempe.fr



CORTIÇA

PERSONALIDADE E CARATERÍSTICAS ÚNICAS

A CORTIÇA É UM PRODUTO DE ALTA TECNOLOGIA NATURAL E BIOLÓGICA. COMEÇANDO PELA ESTRUTURA CELULAR - 40 MILHÕES DE CÉLULAS POR CM³, A SUA COMPOSIÇÃO E CARATERÍSTICAS SINGULARES NÃO PODEM SER REPLICADAS POR NENHUMA MATÉRIA OU SUBSTÂNCIA FABRICA DA PELO HOMEM.

EXTRAÍDA CICLICAMENTE DO SOBREIRO - ESPÉCIME AUTÓCTONE DA BACIA MEDITERRÂNICA - A CORTIÇA É UMA MATÉRIA-PRIMA DE EXCELÊNCIA QUE REQUER PROCESSOS DE TRANSFORMAÇÃO E PROCESSAMENTO MÍNIMOS ANTES DE PODER SER UTILIZADA.

REUTILIZÁVEL E COMPLETAMENTE BIODEGRADÁVEL, É UM DOS MATERIAIS MAIS VERSÁTEIS E SUSTENTÁVEIS DO MUNDO - NA SUA TRIPLA VERTENTE AMBIENTAL, SOCIAL E ECONÓMICA. O POTENCIAL DA CORTIÇA ENQUANTO MATÉRIA-PRIMA PRIVILEGIADA PARA O SÉCULO XXI SÓ AGORA COMEÇA A SER CONCRETIZADO, GRAÇAS A SIGNIFICATIVOS AVANÇOS EM I&D QUE ABREM NOVAS POSSIBILIDADE À TÉCNICA BEM COMO AO ENGENHO.

MATERIA.

LEVE
IMPERMEÁVEL
ELÁSTICA E COMPRESSÍVEL
ISOLANTE TÉRMICO E ACÚSTICO
DE COMBUSTÃO LENTA
E ELEVADA RESISTÊNCIA AO ATRITO
HIPOALERGÉNICA
AGRADÁVEL AO TOQUE



CORTICEIRA AMORIM

TENDO INICIADO A SUA ATIVIDADE NO SÉCULO XIX, COM UM NEGÓCIO FAMILIAR DE PRODUÇÃO DE ROLHAS DE CORTIÇA, A CORTICEIRA AMORIM TORNOU-SE NA MAIOR EMPRESA TRANSFORMADORA DE PRODUTOS DE CORTIÇA DO MUNDO, EXPORTANDO 96% DA SUA PRODUÇÃO PARA MAIS DE 100 PAÍSES, ATRAVÉS DE UMA REDE DE DEZENAS DE SUBSIDIÁRIAS.

COM UM ORÇAMENTO ÍMPAR NO SETOR DEDICADO À INVESTIGAÇÃO & DESENVOLVIMENTO, A CORTICEIRA AMORIM TEM VINDO A APLICAR CONHECIMENTO A ESTA CULTURA SECULAR, DESENVOLVENDO UM VASTO PORTEFÓLIO DE PRODUTOS SUSTENTÁVEIS QUE SÃO USADOS PELOS PRINCIPAIS CLIENTES DE INDÚSTRIAS TÃO DIVERSAS - E EXIGENTES - COMO A AEROSPACIAL, A CONSTRUÇÃO, O DESIGN DE INTERIORES E DE MODA, ASSIM COMO VINHOS & ESPIRITUOSOS.

A CORTICEIRA AMORIM LIDERA UMA ATIVIDADE PARADIGMÁTICA EM TERMOS DE DESENVOLVIMENTO SUSTENTÁVEL. AO PROMOVER A EXTRAÇÃO CÍCLICA DA CORTIÇA - UMA OPERAÇÃO QUE NÃO DANIFICA A ÁRVORE - A EMPRESA VIABILIZA A FLORESTA DE SOBREIROS, UM RECURSO NATURAL E RENOVÁVEL, COM INÚMEROS BENEFÍCIOS AMBIENTAIS, SOCIAIS E ECONÓMICOS.

AMORIM CORK COMPOSITES

NA AMORIM CORK COMPOSITES (ACC) PROPOMO-NOS, TODOS OS DIAS, A REINVENTAR O MUNDO: REUTILIZAMOS, RECICLAMOS E REINVENTAMOS MATERIAIS INTEIRAMENTE NATURAIS E ORGÂNICOS. E, ASSIM, INVENTAMOS UM MUNDO NOVO. PERTENCEMOS A CORTICEIRA AMORIM. A CORTIÇA NÃO UTILIZADA PELA INDÚSTRIA DE ROLHAS É A MATÉRIA-PRIMA QUE UTILIZAMOS PARA O DESENVOLVIMENTO DE UM PORTEFÓLIO DE MATERIAIS DESTINADO A VÁRIAS INDÚSTRIAS COMO A CONSTRUÇÃO, DECORAÇÃO CASA E ESCRITÓRIO, INDÚSTRIA AUTOMÓVEL, AERONÁUTICA E AEROSPAÇIAL.

A IMPORTÂNCIA DA RESPONSABILIDADE DE CONTRIBUIR HOJE PARA O FUTURO É, PARA NÓS, UM DESÍGNIO FULCRAL. INCORPORAMOS, POR ISSO, NOS NOSSOS PRODUTOS, VÁRIAS MATÉRIAS-PRIMAS QUE PROCURAM RESPONDER DE FORMA INOVADORA ÀS EXIGÊNCIAS DE MERCADOS COMPETITIVOS E ATINGIR AVANÇOS E PROCESSOS DE VANGUARDA QUE COLOCAM PRODUTOS ÚNICOS À DISPOSIÇÃO DO CONSUMIDOR FINAL.

EXPERIMENTADESIGN

UMA ASSOCIAÇÃO CULTURAL SEM FINS LUCRATIVOS, A EXPERIMENTADESIGN É UMA UNIDADE DE PRODUÇÃO DE CONHECIMENTO ORIENTADA PARA A PROMOÇÃO DO DESIGN E DO SEU PAPEL ENQUANTO FERRAMENTA OPERATIVA DE AÇÃO TRANSFORMADORA E MODERADORA NA SOCIEDADE CONTEMPORÂNEA.

CONHECIDA PELA SEU PROJECTO MAIS EMBLEMÁTICO - A BIENAL EXD - A EXPERIMENTADESIGN CELEBROU 10 ANOS EM 2009. NA DINÂMICA TRANSVERSAL QUE GERA, A BIENAL TEM PERMITIDO CRIAR UMA IMPORTANTE REDE DE CRIADORES NACIONAIS E INTERNACIONAIS DE RENOME E UM INQUESTIONÁVEL KNOW-HOW NA ÁREA DO DESIGN ESTRATÉGICO.

ESTA PARCERIA ENTRE UM DOS PRINCIPAIS GRUPOS EMPRESARIAIS PORTUGUESES E UMA ENTIDADE DA ESFERA DAS INDÚSTRIAS CRIATIVAS CONSTITUI UMA REFERÊNCIA PARA O REFORÇO DO DIÁLOGO ENTRE AS EMPRESAS E AGENTES CRIATIVOS, NUMA PERSPETIVA DE INCORPORAÇÃO DE MAIS-VALIAS CRIATIVAS E PROJETUAIS NO TECIDO INDUSTRIAL, REVITALIZANDO-O COM A INTRODUÇÃO DE NOVAS METODOLOGIAS E TECNOLOGIAS.

MATERIA.



AMORIM

CONTACTOS

CORTICEIRA AMORIM, S.G.P.S., S.A.

Rua de Meladas, Nº 380

Apartado 20

4536-309 Mozelos

PORTUGAL

Tel. + 351 227 475 434

Fax. + 351 227 475 410

www.amorim.com

www.amorimcorkcomposites.com

www.materia.amorim.com

Direção de Comunicação:

Carlos de Jesus

carlos.dejesus.ai@amorim.com

Joana Martins

joana.martins@amorim.com