



WICANDERS®

Nature at your feet

Vinylcomfort



Luxo Supremo
com o conforto da cortiça



A cortiça é um material natural extraído do tronco do sobreiro, com qualidades únicas e incomparáveis que ainda ninguém conseguiu copiar ou melhorar. A sua estrutura celular é semelhante a um favo de mel, permitindo-lhe funcionar como um isolante térmico e sonoro de origem natural e tornando-a resistente aos choques.

Graças a estas qualidades exclusivas, a cortiça é considerada a matéria-prima ideal para pavimentos, visto que garante um conforto excepcional sendo simultaneamente um recurso renovável e sustentável.



Ao longo de vários anos, a Wicanders tem desenvolvido revestimentos de chão e de parede com propriedades exclusivas devido à tecnologia Corktech.

A combinação das propriedades naturais e exclusivas da cortiça com a tecnologia mais avançada numa estrutura multicamada única, permitiu à Wicanders alcançar um pavimento de qualidade superior que oferece a combinação perfeita entre beleza, conforto e durabilidade.

A linha de produto **Vinylcomfort** alcança o luxo supremo através de padrões incrivelmente detalhados, resultando em reproduções de texturas de madeiras e de pedras altamente refinadas e sofisticadas.

A singularidade dos pavimentos **Vinylcomfort** foi alcançada ao integrar uma camada estrutural de cortiça de alta densidade, que confere um conforto ao caminhar, conforto térmico e redução de ruído. O underlay de cortiça integrado reforça as propriedades térmicas e acústicas, resultando num ambiente silencioso e numa importante redução dos custos de energia.



Camada de desgaste protectora com textura em relevo

Filme impresso de alta resolução

Camada de vinil

Aglomerado de cortiça
Redução de som de passos, retenção do calor e maior conforto

Aglomerado de fibras de alta densidade

Underlay de cortiça integrado
Redução de ruído de impacto e reforço térmico



MAIS QUE UM PAVIMENTO BONITO



+ SILÊNCIO

As propriedades naturais da cortiça tornam-na num excelente isolante acústico. Os pavimentos de cortiça reduzem a transmissão de som dentro e entre divisões, criando espaços mais silenciosos e tranquilos.



+ ISOLAMENTO TÉRMICO NATURAL

As características únicas de isolamento térmico da cortiça mantêm a temperatura ideal do pavimento durante todo o ano, assegurando um ambiente mais acolhedor e confortável com redução dos custos de energia.



+ CONFORTO AO CAMINHAR

Os pavimentos **Vinylcomfort** são muito confortáveis devido à flexibilidade inerente da cortiça garantindo sempre um conforto único em cada movimento. Mesmo ao andar descalço, sente-se uma sensação de comodidade.



+ BEM-ESTAR CORPORAL

Mais suave do que a madeira e mais dura do que a tapete, a composição ideal para absorver o impacto do calcanhar. Alivia a pressão nas pernas e costas e tem a estabilidade necessária para ajudar o impulso do pé e reduzir a fadiga ao caminhar.



+ RESISTÊNCIA AO IMPACTO

Os pavimentos **Vinylcomfort** têm a capacidade de recuperar de impactos fortes, o que faz com que sejam mais robustos e aumente o seu ciclo de vida útil.

Realista & Duradouro

Beleza singular e duradoura

Acolhedor & Confortável

Sinta o suave e acolhedor toque sob os seus pés descalços

Silencioso & Saudável

Melhore a sua qualidade de vida



Luxo Supremo
com o conforto da cortiça

O magnífico equilíbrio de um pavimento de vinil com cortiça

Um magnífico equilíbrio foi alcançado. A tecnologia de última geração da Wicanders combina visuais de vinil de luxo com o conforto único da cortiça, atingindo excelentes reproduções de texturas naturais. Os visuais realistas de madeira e de pedra desta colecção, com todos os benefícios da cortiça, são a escolha ideal para criar atmosferas confortáveis, acolhedoras e serenas.

Solução Flutuante

Com o sistema de instalação sem cola, Corkloc®, basta juntar as placas e encaixá-las de forma segura. Uma solução rápida, segura e limpa. Esta solução está disponível em duas camadas de desgaste: 0,2mm para áreas domésticas, 0,3mm para áreas domésticas e 0,55mm para áreas comerciais.

Os visuais de pedra estão disponíveis em réguas de 905 x 295mm. Todos os visuais de madeira estão disponíveis na elegante dimensão de 1220 x 185mm.

Camada de desgaste protectora 0,2mm, 0,3mm ou 0,55mm, com textura em relevo
Manutenção fácil e maior resistência

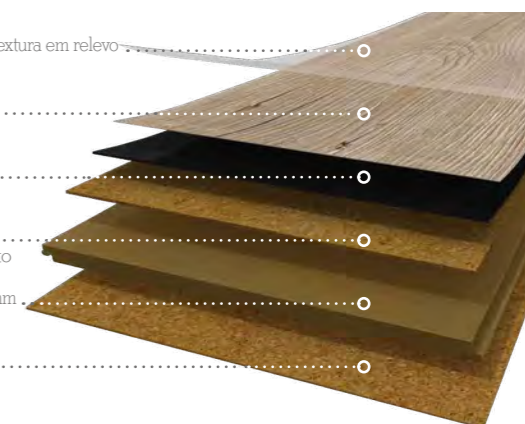
Filme impresso de alta resolução
Visual decorativo

Camada de vinil 1,2mm
Camada estrutural

Aglomerado de cortiça 1,5mm
Redução de som de passos, eficiência térmica e conforto

HDF - Aglomerado de fibras de alta densidade com Corkloc® 6mm
Instalação rápida e fácil

Underlay de cortiça isolante 1,2mm
Redução de ruído de impacto e reforço térmico



Camada de desgaste 0,2 mm
Para áreas domésticas



Camada de desgaste 0,3 mm
Para áreas domésticas e áreas comerciais ligeiras



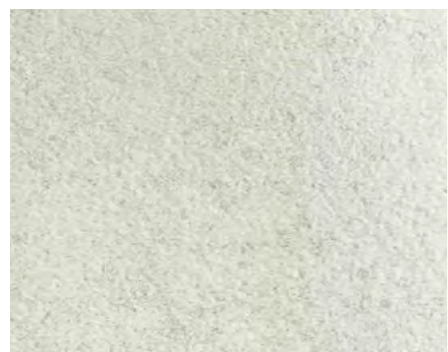
Camada de desgaste 0.55mm
Para áreas comerciais de tráfego elevado



Visual realista e natural!

Texturas ricas para um realismo natural e intenso

Específicas superfícies texturadas foram desenvolvidas de forma a oferecer um realismo notável para cada tipo de pavimento. Suave, genuíno ou escovado – inspirados nas tradicionais técnicas de acabamento da madeira e da pedra – os pavimentos **Vinylcomfort** vão de encontro ao seu desejo de um visual luxuoso.



Pedra Lunar
Superfície com textura delicada e subtil.



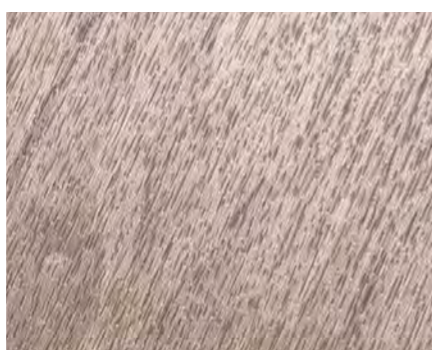
Pedra vulcânica
Estrutura polida e sofisticada.



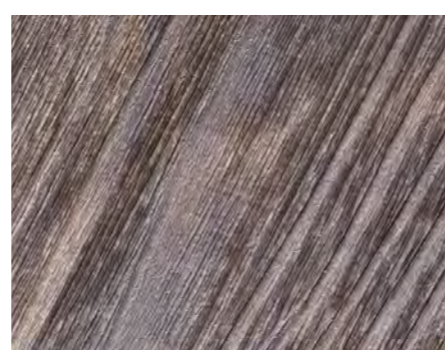
Pedra laminada
Textura forte e marcante.



Pedra porosa
Toque suave e requintado.



Madeira de poros suaves
Uma superfície plana com um toque suave.



Madeira escovada
Textura forte com efeito escovado.



Sincronização perfeita do veio e nós da madeira

Textura Autêntica em Relevo para um visual e toque natural

A revolucionária tecnologia de Registered Embossing destaca-se pela perfeita sincronização entre a textura da superfície e o visual reproduzido, intensificando-se a sensação de profundidade. O resultado é um piso de alta qualidade que dificilmente se diferencia das madeiras reais. Foram criados quatro designs extraordinários que se adaptam facilmente a qualquer tipo de estilo.



Century
Madeira de pinho rústica com nós que recria ambientes icónicos de séculos passados.



Arcadian
Madeira de pinho desgastada pelo tempo, que confere um toque rústico a qualquer espaço moderno.



Castle
Madeira de carvalho escovada, que confere um carácter autêntico e rústico a qualquer espaço.



Sawn
Carvalho serrado branqueado, ideal para contrastar com um interior moderno ou para evidenciar um estilo campestre e rústico.

Tons claros

Crie luminosidade e espaço

Os tons claros dão vida e amplificam espaços, proporcionando atmosferas puras e serenas. Pela sua extrema versatilidade, são a opção ideal para decorações modernas.



Light Beech
B0T0003 - 1220 x 185 x 10,5mm | Flutuante Camada de desgaste 0,3mm
B0T0002 - 1220 x 185 x 10,5mm | Flutuante Camada de desgaste 0,55mm



Wheat Pine
B0R3001 - 1220 x 185 x 10,5mm | Flutuante Camada de desgaste 0,55mm



Sand Oak



Linen Cherry
B0R0001 - 1220 x 185 x 10,5mm | Flutuante Camada de desgaste 0,55mm



Sand Oak
B0R1001 - 1220 x 185 x 10,5mm | Flutuante Camada de desgaste 0,55mm



Wheat Pine



Contrastes expressivos

As formas expressivas são a escolha perfeita para criar um impressionante e genuíno visual orgânico, com efeitos e nuances únicos que enriquecerão qualquer ambiente.



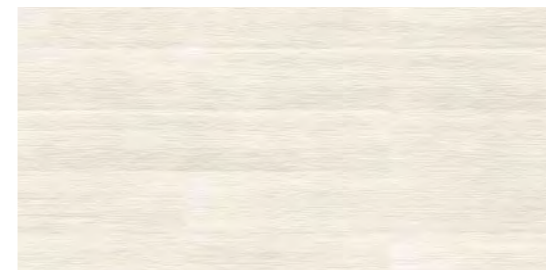
Frozen Oak
B0N9001 - 1220 x 185 x 10,5mm | Flutuante Camada de desgaste 0,3mm



Nordic Ash
B0V4001 - 1220 x 185 x 10,5mm | Flutuante Camada de desgaste 0,55mm

Moderno Rústico

Os visuais claros, com um estilo moderno rústico, são perfeitos para criar uma decoração casual, mas elegante, com um ambiente harmonioso e convidativo.



White Oak
B0M8001 - 1220 x 185 x 10,5mm | Flutuante Camada de Desgaste 0,3mm



Alaska Oak
B0Q0003 - 1220 x 185 x 10,5mm | Flutuante Camada de Desgaste 0,3mm



Shell Oak
B0N4001 - 1220 x 185 x 10,5mm | Flutuante Camada de Desgaste 0,2mm



Claw Silver Oak
B0V3001 - 1220 x 185 x 10,5mm | Flutuante Camada de Desgaste 0,55mm



Limed Grey Oak
B0T7001 - 1220 x 185 x 10,5mm | Flutuante Camada de Desgaste 0,55mm



Limed Grey Oak



Rustic Limed Grey Oak
B0U0001 - 1220 x 185 x 10,5mm | Flutuante Camada de Desgaste 0,55mm

Tons naturais

Ambientes de relaxamento total

O aspecto natural dos tons clássicos é a base de uma beleza intemporal. Genuinamente clássicos ou livremente modernos, simples ou exóticos, com os tons naturais estará envolto num ambiente de paz e tranquilidade.



Amber Cherry
B0Q7003 - 1220 x 185 x 10,5mm | Flutuante Camada de Desgaste 0,3mm



Blonde Oak
B0N1001 - 1220 x 185 x 10,5mm | Flutuante Camada de Desgaste 0,2mm



Nature Oak
B0T5001 - 1220 x 185 x 10,5mm | Flutuante Camada de Desgaste 0,55mm



Os looks rústicos são uma opção versátil, com os seus únicos nós e textura enrugada. Podem dar um toque distinto em decorações minimalistas, como uma lufada de ar fresco, e também podem ser usados para enfatizar o charme de uma casa de campo.



Chalk Oak
B0Q1003 - 1220 x 185 x 10,5mm | Flutuante Camada de Desgaste 0,3mm



Provence Oak
B0Q3003 - 1220 x 185 x 10,5mm | Flutuante Camada de Desgaste 0,3mm



Elegant Oak
B0R4001 - 1220 x 185 x 10,5mm | Flutuante Camada de Desgaste 0,55mm



Provence Oak



Castle Raffia Oak

Sincronização perfeita do veio e nós da madeira

Com a revolucionária tecnologia de registered embossing, a Wicanders consegue obter uma sincronização perfeita entre o desenho da textura de relevo da superfície e a imagem óptica do visual de madeira reproduzido, intensificando-se a sensação de profundidade.



Castle Toast Oak
B0P1001 - 1220 x 185 x 10,5mm | Flutuante Camada de Desgaste 0,55mm



Castle Raffia Oak
B0P0001 - 1220 x 185 x 10,5mm | Flutuante Camada de Desgaste 0,55mm



Arcadian Soya Pine
B0P4001 - 1220 x 185 x 10,5mm | Flutuante Camada de Desgaste 0,55mm



Arcadian Rye Pine
B0P5001 - 1220 x 185 x 10,5mm | Flutuante Camada de Desgaste 0,55mm

Tons castanhos

Tons que irradiam nobreza e charme

Os tons quentes e convidativos do castanho dão ao seu espaço um toque de intimismo. São a escolha ideal para quem procura estilo numa decoração moderna.



Century Fawn Pine
B0P7001 - 1220 x 185 x 10,5mm | Flutuante Camada de Desgaste 0,55mm



Century Morocco Pine
B0P6001 - 1220 x 185 x 10,5mm | Flutuante Camada de Desgaste 0,55mm



Textura
Autêntica
em Relevo

Sawn Twine Oak



Textura
Autêntica
em Relevo

Century Morocco Pine



Sawn Bisque Oak
B0P3001 - 1220 x 185 x 10,5mm | Flutuante Camada de Desgaste 0,55mm



Sawn Twine Oak
B0P2001 - 1220 x 185 x 10,5mm | Flutuante Camada de Desgaste 0,55mm



Croft Oak
BOV9001 - 1220 x 185 x 10,5mm | Flutuante Camada de Desgaste 0,3mm



Bark Oak
BOV8001 - 1220 x 185 x 10,5mm | Flutuante Camada de Desgaste 0,3mm



Tobacco Pine
BOR6001 - 1220 x 185 x 10,5mm | Flutuante Camada de Desgaste 0,55mm

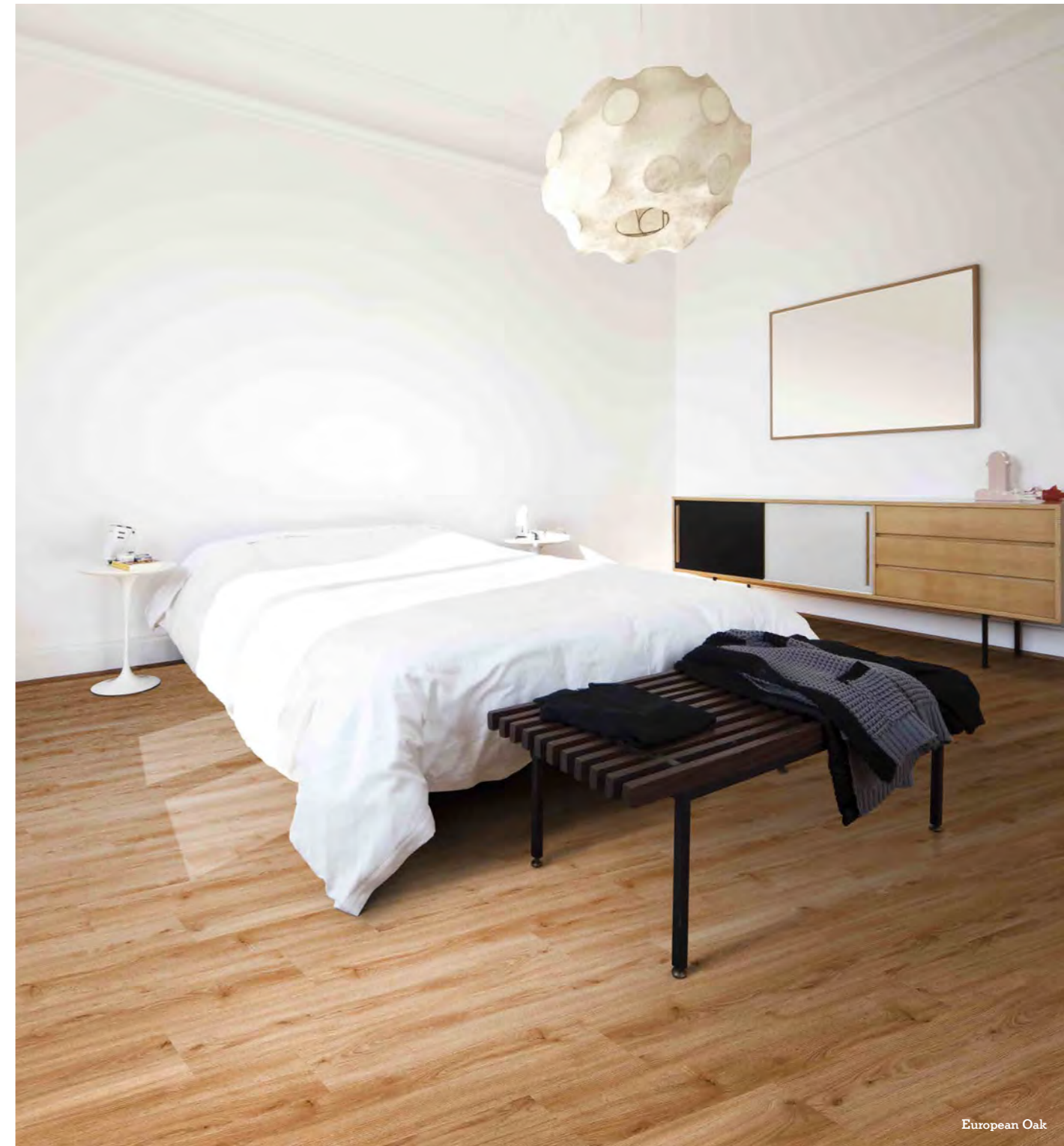


Smoked Rustic Oak
BOU4001 - 1220 x 185 x 10,5mm | Flutuante Camada de Desgaste 0,55mm

Tons avermelhados

Um toque exótico

Os tons avermelhados são perfeitos para criar ambientes confortáveis e acolhedores com um toque de vivacidade.



European Oak



European Oak
B0Q2004 - 1220 x 185 x 10,5mm | Flutuante Camada de desgaste 0,3mm



Light Sucupira
B0O9001 - 1220 x 185 x 10,5mm | Flutuante Camada de desgaste 0,3mm

Tons cinza intenso

A base de um carácter forte

Um pavimento em tons cinza é uma forte expressão em qualquer espaço, independentemente do estilo de decoração que se escolha. Com pavimentos cinzentos dará ênfase ao seu estilo avant-garde, criando expressões vibrantes e individuais.



Storm Oak
B0N3001 - 1220 x 185 x 10,5mm | Flutuante Camada de Desgaste 0,2mm



Brume Oak
B0N8001 - 1220 x 185 x 10,5mm | Flutuante Camada de Desgaste 0,3mm



Platinum Oak
B0M6001 - 1220 x 185 x 10,5mm | Flutuante Camada de Desgaste 0,3mm



Cinder Oak
B0R7001 - 1220 x 185 x 10,5mm | Flutuante Camada de Desgaste 0,55mm



Brume Oak

A essência da **pedra**

Uma experiência autêntica

O visual de pedra é a essência do estilo Mediterrâneo. Os detalhes mais charmosos de um visual de pedra são enriquecidos com as vantagens únicas da cortiça, convidando-o a vivenciar o resultado soberbo de um pavimento de pedra confortável.



White Ceramic
B0P8001 - 905 x 295 x 10,5mm | Flutuante Camada de desgaste 0,3mm



Beige Ceramic
B0P9001 - 905 x 295 x 10,5mm | Flutuante Camada de desgaste 0,3mm

Os visuais de pedra, **fortes e sofisticados**, conferem um carácter único às decorações modernas. Inspirados nas formas orgânicas da natureza, transformam o seu pavimento num ponto fulcral da sua decoração.



Volcanic Ash
B003001 - 905 x 295 x 10,5mm | Flutuante Camada de desgaste 0,3mm



Coal Slate
B001001 - 905 x 295 x 10,5mm | Flutuante Camada de desgaste 0,3mm



Os melhores resultados com os acessórios Wicanders!

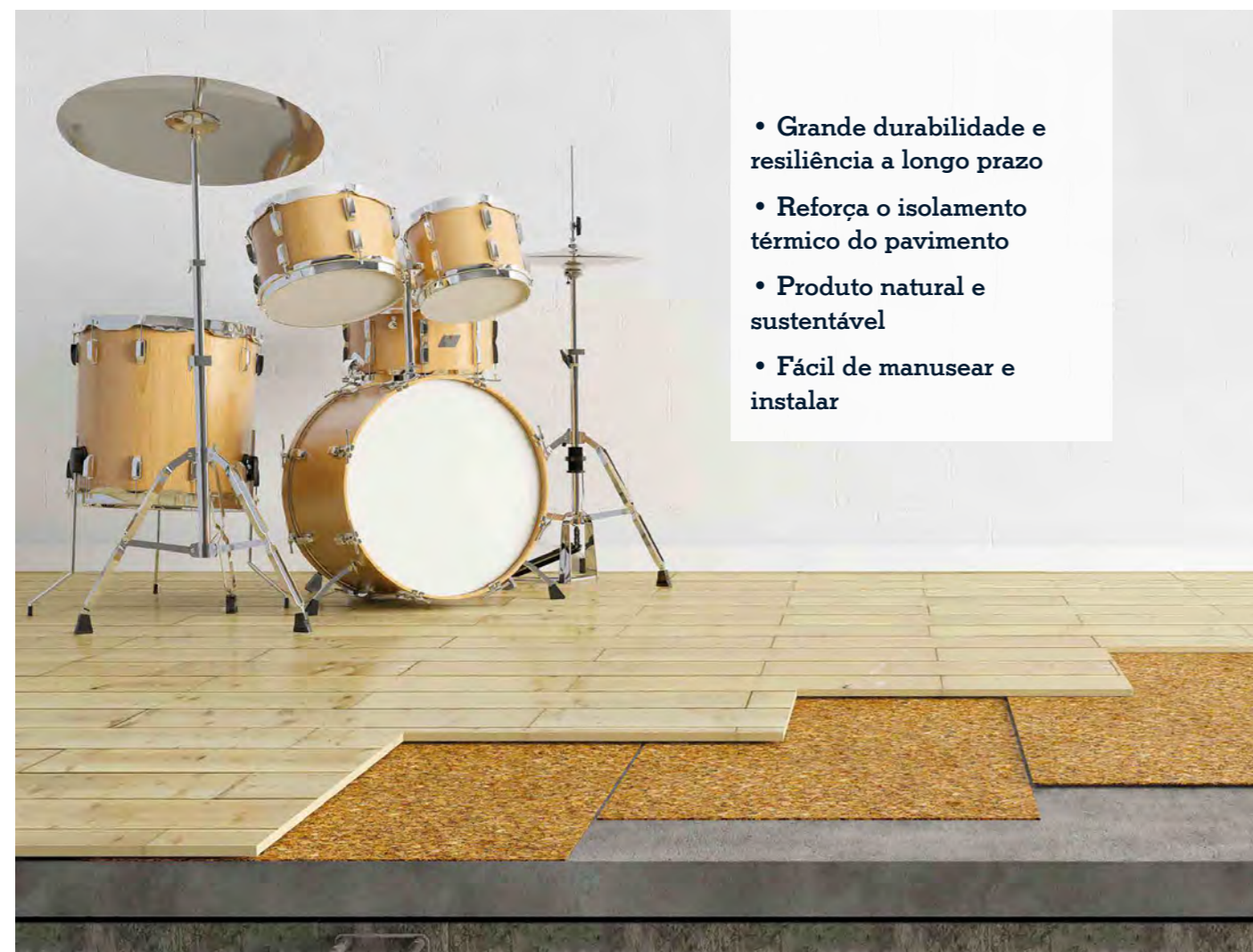
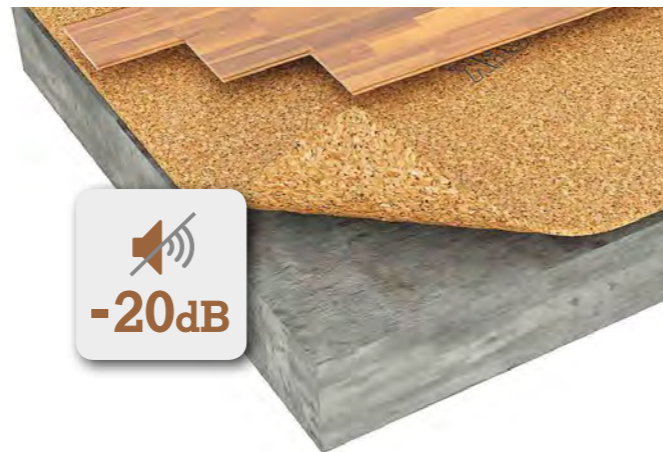
Subpavimentos

Maior conforto e isolamento

Para reforçar ainda mais as fantásticas propriedades de isolamento do pavimento em cortiça, a Wicanders oferece-lhe Acousticork, um underlay de cortiça que permite transformar a sua casa num espaço ainda mais acolhedor.

O Acousticork aumenta o conforto ao caminhar, ao mesmo tempo que reduz o som e a dispersão de calor. Assim, as divisões da casa ficam mais acolhedoras e silenciosas, o que é essencial ao conforto de qualquer lar.

Encontra-se disponível em duas opções: aglomerado de cortiça e aglomerado de cortiça com uma barreira à humidade.



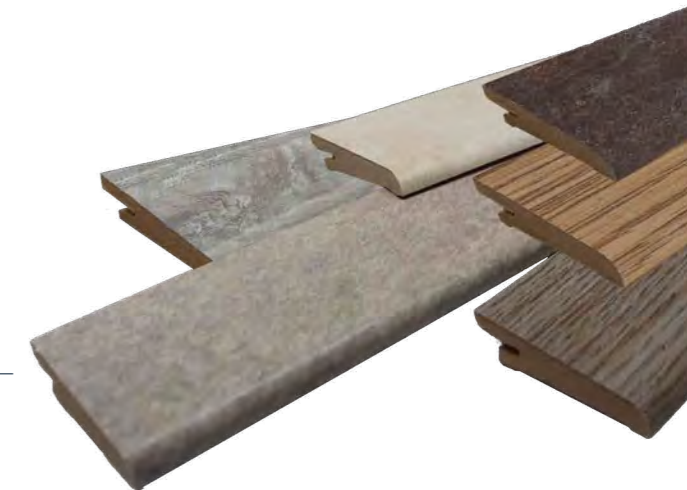
- Grande durabilidade e resiliência a longo prazo
- Reforça o isolamento térmico do pavimento
- Produto natural e sustentável
- Fácil de manusear e instalar

Rodapés

A combinação perfeita para um interior agradável

Para o ajudar a criar um interior mais elegante e harmonioso, a Wicanders possui na sua oferta perfis de rodapés para complementar o seu pavimento. Crie a transição ideal entre as paredes e o pavimento, quer combinando as cores de forma exata ou criando contrastes.

Existem perfis de rodapés disponíveis para toda a gama de produtos Corkcomfort. Contacte o seu fornecedor para mais informações sobre as referências de perfis disponíveis.



Manutenção

Cuidados ideais para uma beleza duradoura

Para manter o seu pavimento impecável, a Wicanders disponibiliza um conjunto de produtos auxiliares. Cada produto tem uma função específica e destina-se a facilitar ao máximo a manutenção do seu pavimento.

MANUTENÇÃO REGULAR



Wicanders Soft Cleaner

Este detergente suave é adequado à limpeza semanal ou diária. Pode ser utilizado para remover sujidade, e impedir que esta se entranhe nas juntas e na textura de relevo do produto.



Wicanders Spray Cleaner

Destinado a limpezas regulares, este detergente suave tem a vantagem de ser pulverizador, o que o torna numa solução fácil e rápida para aplicação direta no pavimento. É muito eficaz na limpeza de sujidade ou de nódoas de gordura.

MANUTENÇÃO PERIÓDICA



Wicanders Power Polish

Este produto é utilizado para manutenção periódica, proporcionando proteção adicional ao pavimento graças ao seu forte poder de limpeza. Ajuda a manter o aspeto do pavimento intacto ao longo dos anos e a sua utilização é especialmente importante em zonas de grande tráfego.



Wicanders Power Strip

O Power Strip é utilizado para limpar sujidade persistente e remover produtos de manutenção antigos, uma vez que a acumulação de demasiadas camadas destes produtos pode prejudicar o aspeto do seu pavimento.

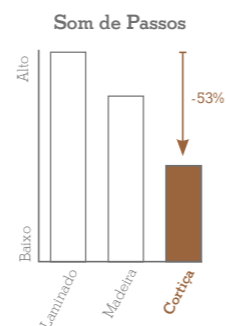


Por que são os pavimentos de cortiça Wicanders a escolha perfeita?

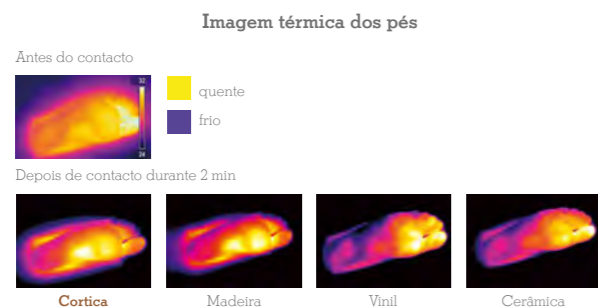
+ SILÊNCIO

Devido às propriedades de isolamento acústico proporcionadas pela cortiça, os pavimentos Wicanders reduzem a transmissão dentro e entre as divisões. Comparando o som de passos entre os pavimentos de cortiça e laminados, os testes confirmam que a cortiça apresenta um resultado excepcional, reduzindo até 53% do ruído.

Estudo conduzido pelo Entwicklungs- und Prüflabor Holztechnologie gmbH (EPH) na Alemanha de acordo com a norma IHD-W 431 according to IHD-W 431.



+ ISOLAMENTO TÉRMICO NATURAL



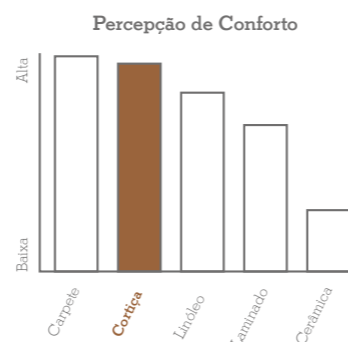
As propriedades naturais de isolamento térmico da cortiça fazem com que os pavimentos Wicanders sejam muito eficientes energeticamente, proporcionando uma temperatura de pavimento ideal durante todo o ano. Quando se testa a temperatura dos pés após contacto com quatro materiais diferentes, os pavimentos de cortiça Wicanders destacam-se por serem a melhor solução na retenção do calor. Melhor do que a madeira e muito melhor do que a cerâmica no que toca à dispersão de energia.

Estudo conduzido pelo Instituto Mecânico IBV em Valência, Espanha.

+ CONFORTO AO CAMINHAR

Os pavimentos em cortiça são muito confortáveis para caminhar devido à flexibilidade natural inerente à cortiça, garantindo um conforto único em cada movimento. Testando os níveis de percepção de conforto de várias pessoas após caminharem durante 45 minutos sobre cinco materiais diferentes, os resultados mostram que os pavimentos em cortiça Wicanders têm uma excelente performance. Com uma alta percepção de conforto, ultrapassam os pavimentos de linóleo, laminado e cerâmica.

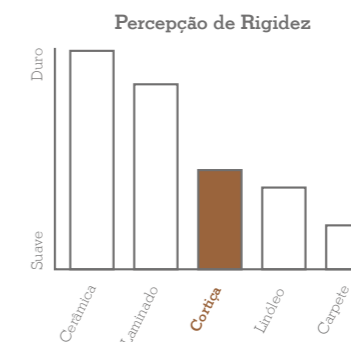
Estudo conduzido pelo Instituto Biomecânico IBV em Valência, Espanha.



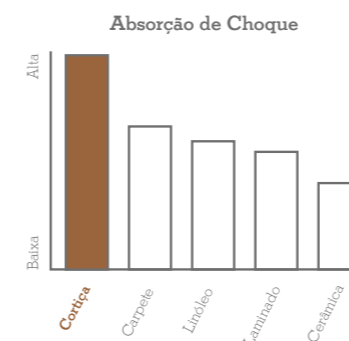
+ BEM-ESTAR CORPORAL

Os pavimentos Wicanders são suficientemente estáveis para evitar a tensão muscular gerada pelo caminhar em pavimentos demasiado rígidos ou demasiado suaves. Mais suaves do que os laminados e mais duros do que as carpetes, os pavimentos em cortiça Wicanders possuem a composição ideal para absorver o impacto do calcanhar e as tensões corporais relacionadas. Aliviam a pressão nas pernas e costas, e têm a estabilidade necessária para ajudar o impulso do pé e reduzir o esforço ao caminhar, diminuindo a fadiga corporal.

Estudo conduzido pelo Instituto Biomecânico IBV em Valência, Espanha.



+ RESISTÊNCIA AO IMPACTO



Devido à resiliência e elasticidade da cortiça, os pavimentos Wicanders têm a capacidade de recuperar de impactos fortes. Os testes mostram que os pavimentos Wicanders têm o melhor comportamento na absorção de choques. Quando um objecto cai acidentalmente num pavimento em cortiça ou num laminado, os resultados diferem.

Estudo conduzido pelo Instituto Biomecânico IBV em Valência, Espanha.



Instalação rápida & fácil

Pavimentos flutuantes com o sistema Cork Loc® são fáceis e rápidos de instalar.



Manutenção reduzida & fácil

Os acabamentos especiais das superfícies dos pavimentos de cortiça facilitam a sua limpeza e manutenção.



Sustentável

A cortiça é proveniente da casca do sobreiro. É retirada do tronco através de processo manual, sempre sem causar qualquer dano à árvore. Todos os anos cresce casca nova, o que faz dela um recurso renovável e sustentável.



Pense verde escolha Wicanders®

Wicanders® é uma marca verdadeiramente sustentável! Produzida pela Amorim, representa um equilíbrio único entre a criação de riqueza e a protecção do ambiente. Tendo como ponto de partida uma matéria-prima natural, extraída ciclicamente de sobreiros sem nunca os danificar, transformando-a em produtos de elevado valor acrescentado, promovendo em simultâneo a biodiversidade e a sustentabilidade económica e social de áreas em risco de desertificação.

Vários estudos de eco-eficiência, que tiveram como base uma análise comparativa com outros tipos de pavimento, comprovaram o excelente desempenho ambiental dos processos de fabrico e dos produtos Wicanders®. Para além da considerável redução de energia e matérias-primas despendidas durante o processo de fabrico, estes produtos contribuem activamente para a redução do aquecimento global devido, por um lado, às baixas emissões e, por outro, à retenção de CO₂ proporcionada pelas características naturais da cortiça.

Estima-se que a floresta portuguesa de sobreiros – montado – seja responsável pela retenção de 5% das emissões anuais de CO₂ do país, o que representa 4,8 milhões de toneladas por ano.



A certificação GreenGuard ajudam na identificação dos produtos e materiais para interiores com baixas emissões químicas, melhorando a qualidade do ar interior onde esses produtos são usados. Promove a sustentabilidade global, a saúde ambiental e a segurança.



Em Janeiro de 2012, a França adoptou regulamentos para limitar as emissões totais de COV nos produtos para a construção. Os fabricantes que vendem os seus produtos na França devem obter uma classificação que vai de A+ (emissões muito baixas) a C (emissões altas). O objectivo é melhorar a qualidade do ar interior em edifícios privados e comerciais.



Uma Declaração de Produto Ambiental é um documento verificado que especifica dados ambientais dos produtos, baseando-se na avaliação no ciclo de vida e outra informação relevante, de acordo com a norma internacional ISO 14025.

A importância do sobreiro

O sobreiro (*Quercus Suber L.*) é uma árvore que pertence à família do carvalho, de onde é extraída a cortiça. O seu valor baseia-se não só nos produtos extraídos da árvore, mas em todas as actividades agrícolas, florestais, pastorais e de caça que giram à volta do cultivo do sobreiro.

A extracção regular da cortiça (um processo chamado descortiçamento) é uma contribuição fundamental para uma sustentabilidade ambiental, económica e social das áreas rurais da região do Mediterrâneo onde se encontra o sobreiro.

O sobreiro é uma árvore de crescimento lento que pode viver até 200 anos, o que permite uma média de 16 descortiçamentos durante a sua vida. A primeira extracção de cortiça ocorre apenas 25 anos depois do plantio dos sobreiros, repetindo-se em intervalos cíclicos de nove anos, sempre sem causar qualquer dano à árvore. Este método permite ao montado cumprir o seu papel na fixação de CO₂, contribuindo activamente para a redução do aquecimento global.

A floresta de sobreiros em Portugal, (700.000 hectares), conhecida como montado, é uma paisagem tipicamente ibérica, fundamental para a manutenção de uma biodiversidade natural, incluindo algumas das espécies mais ameaçadas no mundo: lince ibérico, águia imperial, cegonhas-pretas, lobos e ursos selvagens.









UMA DÁDIVA DÁ NATUREZA

Oferta Produtos

		Vinylcomfort Flutuante			
		Camada de Desgaste 0,2mm	Camada de Desgaste 0,3mm		Camada de Desgaste 0,55mm
Classe de Uso (ISO 10874)		31	32	32	33
Espessura (mm)		10,5	10,5	10,5	10,5
Dimensão (mm)		1220 x 185	905 x 295	1220 x 185	1220 x 185
Embossing		Sim	Sim	Sim	Sim
Biselado		Não	Não	Não	4 lados
Madeira	Texturas				
Linen Cherry	Madeira de poros suaves				BOR0001
Sand Oak	Madeira escovada				BOR1001
Light Beech	Madeira de poros suaves		BOT0003		BOT0002
Wheat Pine	Madeira escovada				BOR3001
Frozen Oak	Madeira escovada		BON9001		
Nordic Ash	Madeira de poros suaves				BOV4001
White Oak	Madeira escovada			BOM8001	
Alaska Oak	Madeira escovada			BOQ0003	
Shell Oak	Madeira escovada	BON4001			
Claw Silver Oak	Madeira escovada				BOV3001
Limed Grey Oak	Madeira de poros suaves				BOT7001
Rustic Limed Gray Oak	Madeira escovada				BOU0001
Castle Toast Oak	Textura Autêntica em relevo				BOP1001
Castle Raffia Oak	Textura Autêntica em relevo				BOP0001
Arcadian Soya Pine	Textura Autêntica em relevo				BOP4001
Arcadian Rye Pine	Textura Autêntica em relevo				BOP5001
Sawn Twine Oak	Textura Autêntica em relevo				BOP2001
Sawn Bisque Oak	Textura Autêntica em relevo				BOP3001
Amber Cherry	Madeira de poros suaves		BOQ7003		
Chalk Oak	Madeira escovada		BOQ1003		
Provence Oak	Madeira escovada		BOQ3003		
Elegant Oak	Madeira de poros suaves				BOR4001
Nature Oak	Madeira de poros suaves				BOT5001
Blonde Oak	Madeira escovada	BON1001			
European Oak	Madeira escovada		BOQ2004		
Light Sucupira	Madeira de poros suaves		BOQ9001		
Croft Oak	Madeira escovada		BOV9001		
Limed Forest Oak	Madeira escovada				BOU3001
Bark Oak	Madeira escovada		BOV8001		
Tobacco Pine	Madeira escovada				BOR6001
Smoked Rustic Oak	Madeira escovada				BOU4001
Century Fawn Pine	Textura Autêntica em relevo				BOP7001
Century Morocco Pine	Textura Autêntica em relevo				BOP6001
Brume Oak	Madeira escovada			BON8001	
Storm Oak	Madeira escovada	BON3001			
Platinum Oak	Madeira de poros suaves			BOM6001	
Cinder Oak	Madeira escovada				BOR7001
Pedra					
White Ceramic	Pedra Lunar		BOP8001		
Beige Ceramic	Pedra Lunar		BOP9001		
Volcanic Ash	Pedra porosa		BOO3001		
Coal Slate	Pedra laminada		BOO1001		

Ficha Técnica

			Vinylcomfort Flutuante		
			Camada de Desgaste 0,55mm 1220 x 185 x 10,5mm	Camada de Desgaste 0,3mm 1220 x 185 x 10,5mm 905 x 295 x 10,5mm	Camada de Desgaste 0,2mm 1220 x 185 x 10,5mm
Nível de uso doméstico	ISO 10874	Classe 23			
Nível de uso comercial	ISO 10874	Classe 33			
	Norma / Método Teste	Unidade	Especificação EN 14085 + EN 649	Especificação EN 14085 + EN 649	Especificação EN 14085 + ISO 10582
Propriedades gerais					
Dimensões	ISO 24342	mm	± 0,10% até largura: max. 0,5 mm comprimento: max. 2,0 mm	± 0,10% até largura: max. 0,5 mm comprimento: max. 2,0 mm	± 0,10 até max. 0,5 mm max. 2,0 mm
Espessura total	ISO 24346	mm	± 0,25	± 0,25	± 0,25
Rectilinearidade medida na camada de uso	ISO 24342	mm	≤ 0,30	≤ 0,30	≤ 0,30
Esquadria	ISO 24342	mm	≤ 0,50	≤ 0,50	≤ 0,50
Densidade aparente	EN 672	Kg/m ³	Valor nominal (960) ± 50	Valor nominal (900) ± 50	Valor nominal (930) ± 50
Massa total por unidade de área	ISO 23997	g/m ²	Valor nominal (10150) - 10% + 13%	Valor nominal (9800) - 10% + 13%	Nominal +13% / -10%
Variação dimensional causada por alteração da humidade atmosférica	EN 669 (Annex C)	mm	≤ 5	≤ 5	≤ 5
Folga entre painéis	EN 14085 (Annex B)	mm	≤ 0,20	≤ 0,20	≤ 0,20
Desnível entre painéis	EN 14085 (Annex B)	mm	≤ 0,20	≤ 0,20	≤ 0,20
Planeza do painel (Comprimento: Concavo/Convexo)	EN 14085 (Annex A)	%	≤ 0,50 / ≤ 1,0	≤ 0,50 / ≤ 1,0	≤ 0,50 / ≤ 1,0
Planeza do painel (Largura: Concavo / Convexo)	EN 14085 (Annex A)	%	≤ 0,10 / ≤ 0,15	≤ 0,10 / ≤ 0,15	≤ 0,10 / ≤ 0,15
Mossa residual	ISO 24343-1	mm	≤ 0,15	≤ 0,15	≤ 0,15
Resistência à luz	ISO 105-BO2	Escala de azuis	≥ 6	≥ 6	≥ 6
Propriedades de classificação - EN 655 + EN 649 + EN 14085					
Grupo de desgaste	EN 660-1	Perda de espessura (Δimm)	Grupo de desgaste T	Grupo de desgaste T	-
Espessura total (Vinil + camada de cortiça)	ISO 24346	mm	≥ 3,0	≥ 3,0	-
Espessura da camada de uso (grupo desgaste T)	ISO 24340	mm	≥ 0,55	≥ 0,3	0,2
Efeito da cadeira com rodízios (Cadeira de Castor)	EN 425	Efeito visual após 25 000 ciclos	Não devem verificarse quaisquer modificações a não ser ligeira alteração no aspecto da superfície, e não deve ocorrer delaminação.	Não devem verificarse quaisquer modificações a não ser ligeira alteração no aspecto da superfície, e não deve ocorrer delaminação.	Não devem verificarse quaisquer modificações a não ser ligeira alteração no aspecto da superfície, e não deve ocorrer delaminação.
Efeito do movimento simulado do pé de móvel	EN 424	Efeito visual	Não deve evidenciar qualquer alteração visível após ensaio com pé tipo 2	Não deve evidenciar qualquer alteração visível após ensaio com pé tipo 2	Não deve evidenciar qualquer alteração visível após ensaio com pé tipo 2
Propriedades de segurança - EN 14041					
Resistência ao Fogo	EN 13501-1	Classe	Bfl s1	Bfl s1	Bfl s1
Escorregamento	EN 13893	Classe	DS	DS	DS
Emissão de Formaldeído	DIN EN 717-1	Classe	E1	E1	E1
Propensão Electrostática	EN 1815	kV	Antistático	Antistático	Antistático
Teor de Pentachlorofenol (PCF)	CEN/TR 14823 (Ihd-W 409)	mg/Kg	Livre de PCP	Livre de PCP	-
	EN 14041 Annex B	%	-	-	Sem deteção
Propriedades adicionais					
Resistência à Mancha	ISO 26987 (a)	Grau	Grau 0 (b) *	Grau 0 (b)	Grau 0 (b)
Resistência Térmica	EN 12667	(m ² K)/W	0,093	0,104	R <0,112
Redução do ruído de impacto	ISO 140-8	dB (Δ Lw)	16	16	16
Ruído de passos / Redução de Ruído de passos	NF S 31 - 074	L _{n,e,w} (dB)/ΔE _{p,w} (dB)	81	81	81
Redução de Ruído de passos	IHD - W431	dB (A)	Melhoria da redução 11,4 dB(A) Diferença de ruído 45,4%	Melhoria da redução 11,4 dB(A) Diferença de ruído 45,4%	Melhoria da redução 11,4 dB (A) Diferença de ruído 45,4%

(a) Os seguintes produtos foram testados: Desinfectante, C2H5OH, NH4OH, ácido cítrico, Iodo e petróleo

(b) Grau 0 = Sem alteração; Grau 1 = Muito pequena Alteração; Grau 2 = Pequena Alteração; Grau 3 = Alteração; Grau 4 = Forte Alteração

* Excepto Iodo - Grau 2 - Pequena alteração



Produzida pela Amorim, líder mundial do mercado de produtos em cortiça, a Wicanders combina os valores mais puros da natureza com tecnologia de ponta, criando pavimentos de alta qualidade, ecológicos e elegantes. Wicanders tem uma reputação inigualável no

desenvolvimento de soluções de pavimentos de elevado valor acrescentado com um conforto incomparável, seguindo as últimas tendências na decoração e orientando-se tanto para o mercado residencial como comercial. A Wicanders é verdadeiramente sustentável!

www.wicanders.com



DE	Amorim Deutschland GmbH (+49) 4221 5 93-01	germany.ar.de@amorim.com
BE NE LUX	Amorim Benelux B.V. (+31) 166 604 111	info.ar.nl@amorim.com
AT	Amorim Deutschland GmbH (+43) 1 54 51 65 10	austria.ar.de@amorim.com
CH	Amorim Flooring Switzerland AG (+41) 41 726 20 20	info@amorim.ch
PT	Amorim Revestimentos, S.A. (+351) 227 475 600	geral.ar@amorim.com
ES	Amorim Revestimentos, S.A. (+34) 902 307 407	info.ar.es@amorim.com
FR	Amorim Revestimentos, S.A. (+33) 800 914 848	info.ar.fr@amorim.com
DK	Timberman Denmark A/S (+45) 995 252 52	timberman@timberman.dk
PL	Dom Korkowy, Sp. z o.o. (+48) 126 379 639	krakow@domkorkowy.pl
US	Amorim Flooring North America (+1) 410 553 60 62	info.ar.us@amorim.com
RU	Amorim Flooring Rus, OOO (+7) 495 280 7860	info.ar.ru@amorim.com



Sede
Amorim Revestimentos S.A
(+351) 227 475 600
geral.ar@amorim.com

