



NEWS

OCT / DÉC 2013, ANNÉE 30, N° 4



LA METAMORPHOSIS DU LIÈGE

ROYAUME-UNI

Le liège au programme du Master en design
Royal College of Art

Des revêtements de sol en liège au Victoria & Albert Museum
Partenariat avec le London Design Festival

FRANCE

Corticeira Amorim et O-I lancent Helix
Le liège et le verre associés pour un concept innovant de *packaging* du vin

Un nouveau composite de Corticeira Amorim dans un nouveau projet spatial
L'ESA sélectionne un consortium portugais pour la nouvelle génération de systèmes de protection thermique

POLOGNE

AluCORK dans INSPIRO
Le métro de dernière génération de Siemens

PORTUGAL

Amorim Cork Composites, S.A.
Fête ses 50 ans d'activité

Metamorphosis au Mosteiro dos Jerónimos (Monastère des Hiéronymites)
10 créateurs de renom, 10 projets innovants en liège

Amorim Flooring lance Natural Power Coat
Un vernis de dernière génération, résistant et écologique, pour les revêtements de sol en liège

ÉTATS-UNIS

Top 10 2013 des produits de construction verts
Aggloméré de liège expansé

Amorim Cork America, Inc.
Inaugure l'unité de fabrication de bouchons la plus sophistiquée

TURQUIE

European Business Awards
Corticeira Amorim figure dans le Top 10 des entreprises les plus innovantes

ITALIE

Quiet Motion, une installation avec du liège conçue par les frères Bouroullec
Un nouveau concept de mobilité durable de la BMWi

Le Pavillon du Portugal à la Biennale de Venise
Joana Vasconcelos choisit le liège Amorim

CAP SUR UNE ANNÉE 2014 RICHE DE SUCCÈS

CORTICEIRA AMORIM PROMET LE LIÈGE PORTUGAIS AUX QUATRE COINS DU MONDE ET INVITE PRODUCTEURS DE VIN, INGÉNIEURS, ARCHITECTES, CRÉATEURS ET VISIONNAIRES À TIRER PROFIT DES ATOUS DE CETTE RESSOURCE NATURELLE.

SOMMAIRE

4

L'ESA choisit un consortium portugais pour la nouvelle génération de systèmes de protection thermique

La solution Corecork intégrée avec succès dans des raquettes de padel

Une voiture en liège sur le circuit de Silverstone

Ana Salazar présente une collection avec Corkfabrics

5

Du liège dans des yachts de luxe

PINO en vedette dans le magazine Lufthansa



Acousticork dans un hôtel de Mashad

6

Wicanders présente un vernis écologique de dernière génération pour les revêtements de sol en liège

Corktech: la technologie qui différencie les revêtements en liège

7

Amorim Flooring participe au Branchentag Holz 2013

Amorim Flooring participe au DOMOTEX

Wicanders reçoit la certification australienne Greentag

Ouvrages de référence

Wicanders renforce sa présence en Scandinavie

8

Metamorphosis : innovation et créativité

12

Amorim Isolamentos présente une solution innovante pour la construction

La première maison possédant la certification écologique Casaclima Gold est revêtue de Corkpan

13



Quinta Nova parmi les meilleurs du Douro

14

Vihls conçoit une sculpture en liège pour le Data Center de PT-Portugal Telecom

HELIX et Amorim Cork Itália remportent le prix de l'innovation Lucio Mastroberardino au salon SIMEI

15

Séminaire annuel de l'unité d'affaires Bouchons

Des bouchons Amorim pour un vin icône au Chili

HELIX remporte l'Oscar de l'emballage 2013

16

Une étude réalisée aux Etats-Unis confirme la préférence du liège naturel en tant qu'obturateur

ÉDITORIAL

La passion pour le liège, la vision entrepreneuriale des générations successives de la famille Amorim, la capacité à anticiper l'évolution du monde et à donner ainsi de la visibilité à l'utilisation du liège sont autant de qualités qui marquent de façon indélébile l'histoire de Corticeira Amorim et du liège. Nous sommes convaincus qu'elles marqueront également leur avenir.

Nous connaissons le potentiel et les atouts du liège, tout comme la valeur qu'il ajoute aux produits dans lesquels il est incorporé. Aujourd'hui, il est unanimement reconnu pour sa fantastique contribution à l'équilibre de la suberaie, un paradigme de durabilité. Et le développement continu de nouvelles applications et de nouveaux produits en liège est un objectif qui nous anime profondément.

C'est dans cet esprit que nous avons invité, avec la collaboration d'Experimentadesign, quelques-uns des plus talentueux architectes et designers à proposer des approches innovantes du matériau. Plus que d'obtenir des nouveaux produits, notre ambition était de favoriser une réflexion qui interpelle sur le matériau, un catalyseur de nouvelles orientations pour le liège.

Après une période de recherche approfondie et de perfectionnements successifs, nous présentons METAMORPHOSIS, un ensemble original de pièces et de solutions en liège, véritable réceptacle de connaissances séculaires sur le matériau, de l'exploitation de ses qualités uniques et des évidentes idées avant-gardistes de dix des talents créatifs les plus réputés à l'heure actuelle.

METAMORPHOSIS est la preuve indéniable que le liège est le matériau de ce troisième millénaire, une conclusion inspiratrice qui réaffirme la singularité de notre mission.

C'est avec grand plaisir que je vous invite à feuilleter cette nouvelle édition d'Amorim News et à apprécier l'engagement enthousiaste que l'entreprise prend, jour après jour, pour valoriser le liège de façon compétitive, différenciée et innovatrice. Un engagement concrétisé par un vaste portefeuille de produits et de solutions au niveau de performance irréprochable, destinés aux secteurs d'activité les plus exigeants et les plus sophistiqués : vins, boissons spiritueuses et champagne, transports, industrie aérospatiale, bâtiment, architecture et sport.

Je vous souhaite à tous une excellente année 2014.

Cristina Amorim
Administratrice



Fiche technique Siège : Rua de Meladas nº 380, 4536-902 Mozelos VFR ; Propriétaire : Groupe Amorim ; Directeur de la Publication : Eduardo Correia ; Coordination : Joana Martins ; Rédaction : Inforpress ; Édition : Groupe Amorim ; Mise en page et Édition électronique : Inforpress ; Impression et Brochage : Lidergraf – Artes Gráficas, S.A. ; Traduction : Expressão, Lda. - <http://www.expresso.pt> ; Distribution : Iberomail Correio Internacional, Lda. ; Emballage : Porenvel Distribuição, Comércio e Serviços, S.A. ; Périodicité : Trimestrielle ; Tirage : 22 000 exemplaires ; Dépôt Légal : VG - 914 - 2001

L'ESA CHOISIT UN CONSORTIUM PORTUGAIS POUR LA NOUVELLE GÉNÉRATION DE SYSTEMES DE PROTECTION THERMIQUE

Le liège intègre une nouvelle fois un projet spatial grâce à la capacité technique du nouveau composite de Corticeira Amorim

Amorim Cork Composites de Corticeira Amorim, Critical Materials S.A. (CMT), le PIEP - Centre d'innovation en ingénierie des polymères et l'ISQ - Institut de la soudure et de la qualité composent le consortium portugais en charge du projet cTPS - Design of a Crushable TPS for the ERC, de l'Agence spatiale européenne (ESA).

Ce projet vise à développer et à réaliser des essais de fonctionnement sur un système de protection innovateur qui exercera des fonctions à la fois structurelles et thermiques et permettra de simplifier le processus de retour sur terre des capsules spatiales. Ce système combinerà la capacité d'absorption de l'énergie d'impact lors de l'atterrissage et la capacité de supporter les charges thermiques générées pendant la phase de retour dans l'atmosphère terrestre.

La nouvelle solution, qui se trouve actuellement en phase de développement, repose sur un matériau composite innovant à base de liège permettant à l'engin de s'adapter avec succès à l'entrée en orbite et à la descente vers la Terre. Elle constitue un nouvel exemple de la capacité du liège à répondre aux grandes exigences des applications aérospatiales, un domaine où ce matériau est présent depuis le lancement de la conquête de l'espace.

Le résultat est une solution présentant un haut niveau de performance, qui permet d'apporter des simplifications significatives aux modules de retour dont elle diminue les coûts et augmente la fiabilité.



LA SOLUTION CORECORK INTÉGRÉE AVEC SUCCÈS DANS DES RAQUETTES DE PADEL

La nouvelle raquette de padel développée pendant plus d'un an en collaboration avec Amorim Cork Composites a été l'une des stars du Lisboa International Open.

Juan Martín Díaz, ambassadeur de la marque *Drop Shot*, et Fernando Belasteguin ont été les premiers à utiliser la plus récente raquette de padel de la marque, qui se distingue par la technologie *Super Rebound Cork*, produite avec la solution Corecork.

Le *Super Rebound Cork*, unique sur le marché du padel, incorpore un système laminé à la surface de la raquette avec une membrane spéciale haute densité, qui confère une puissance accrue à la raquette tout en diminuant les vibrations.

Cette raquette innovante est fabriquée en titane de carbone. Ce matériau, qui apporte plus de résistance et de précision aux coups, contient du liège 3K bidirectionnel et des filaments en titane améliorant la capacité de jeu. Le cadre est composé d'un système basé sur deux tubes de carbone parallèles fabriqués à haute température, pour plus de flexibilité et moins de vibrations. Ce système unique dans le padel offre un meilleur équilibre à la raquette et améliore sa maniabilité.

UNE VOITURE EN LIÈGE SUR LE CIRCUIT DE SILVERSTONE

Amorim Cork Composites a été l'une des entreprises partenaires du projet de création d'une voiture de course en liège développée par le CDRSP - Centre pour le développement rapide et durable du produit, une unité de recherche de l'Institut polytechnique de Leiria. L'objectif de cette initiative était de participer à la *Formula Student* sur le circuit de Silverstone, en Angleterre.

Le projet a consisté à construire une voiture conçue pour fonctionner au GNC (gaz naturel comprimé), avec une carrosserie en sandwich de fibre de carbone et en liège et des sièges comportant des parties en liège visibles. L'équipe portugaise a été la seule à participer à cette compétition, qui a offert une grande visibilité aux performances du liège.



ANA SALAZAR PRÉSENTE UNE COLLECTION AVEC CORKFABRICS

La marque renouvelée Ana Salazar, de l'entreprise Excalibur, a incorporé la matière CORKfabrics dans diverses pièces de sa collection. Ce tissu innovant en liège naturel apporte design et innovation à l'industrie textile portugaise.

Le 3-D Cork Corecork réduit le poids du pont de 50 % par rapport aux modèles traditionnels



DU LIÈGE DANS DES YACHTS DE LUXE

WolzNautic, leader mondial dans la construction et l'installation de ponts dans les yachts, a développé, en association avec Amorim Cork Composites, un matériau en liège spécial, le 3 D-Cork Corecork, pour le processus de nivellement du pont en teck de super-yachts.

Parmi les innombrables avantages de cet innovant système en liège (excellente isolation thermique et acoustique, résistance à l'humidité), soulignons que le 3D-Cork Corecork réduit le poids de 50 % par rapport aux solutions de ponts conventionnels proposées sur le marché.

Le lancement du premier super-yacht a permis de constater qu'en mer, l'élasticité accompagne l'expansion et la contraction de la structure du yacht et prévient les problèmes liés à l'oxydation du métal sous le pont en teck due aux fissures des systèmes traditionnels de nivellement hautement rigides et à la pénétration de l'humidité sous le revêtement de sol.



Après le succès enregistré par le 3D-Cork pour le nivellement sur le super-yacht Mogambo, produit par le chantier naval Nobiskrug en Allemagne, d'autres fabricants ont choisi ce système de nivellement de CoreCork.

Le super-yacht Mogambo est un yacht de 76 m de long, pouvant accueillir 12 invités et un équipage de 19 personnes. Il est le premier des cinq super-yachts sur lesquels a été installé, en deux ans, le 3D-Cork 3D. À l'heure actuelle, cinq autres super-yachts se trouvent en phase de projet.



PINO EN VEDETTE DANS LE MAGAZINE LUFTHANSA

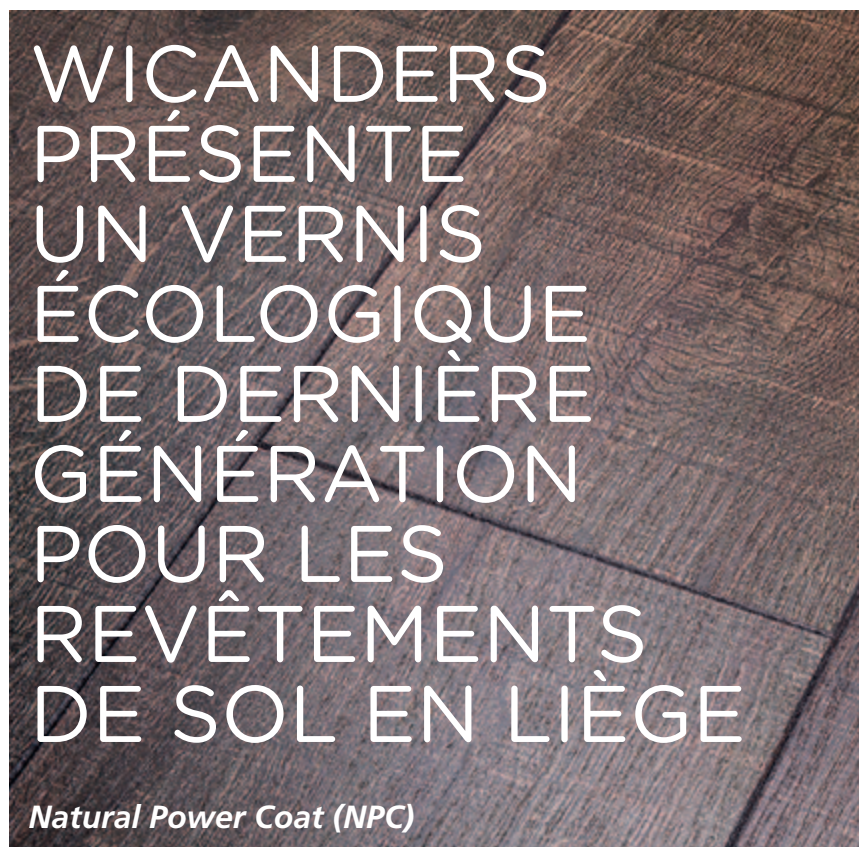
Le produit PINO, de la marque MATERIA, a été mis en avant dans l'édition d'août 2013 du magazine de la compagnie aérienne Lufthansa. L'article évoque les principaux produits nationaux du Portugal en tant que destination touristique. Le magazine suggère ce produit conçu par le designer Daniel Caramelo comme un *must have* dans la rubrique Boutiques. Il s'agit d'un pense-bête à double fonction: dressé comme un totem, il est idéal pour punaiser toutes les choses qu'il ne faut pas oublier.



ACOUSTICORK DANS UN HÔTEL DE MASHAD

Grâce à son niveau de performance acoustique et à son installation aisée, l'AcoustiCORK U34 a été choisi pour être utilisé sous tous les mortiers flottants des chambres d'un hôtel 5 étoiles de la ville de Mashad.

En ce moment, l'installation de 23 000 m² d'AcoustiCORK U34 est en cours dans les 17 étages de l'hôtel.



Wicanders, d'Amorim Flooring, vient de lancer sur le marché le Natural Power Coat (NPC), un vernis résistant et écologique pour les revêtements de sol en liège. Cette solution renforce le caractère innovant de la marque, qui se distingue par le développement continu de solutions d'avant-garde et durables destinées aux revêtements de sol et aux revêtements en liège.

Grâce à son exceptionnelle résistance à l'usure et à sa longévité, le vernis NPC permet aux revêtements de sol en liège vernissés d'appartenir, pour la première fois, à la classe d'usage 32 (ISO 10874), AC6 (EN 13329). La solution se présente sur le marché assortie d'une garantie de 20 ans pour un usage domestique et de 10 ans pour un usage commercial. Autrement dit, la meilleure garantie jamais concédée pour un revêtement de sol en liège vernissé.

La nouvelle finition NPC est proposée dans Wicanders Artcomfort, une gamme de produits qui allie le relief naturel du liège et la plus récente technologie d'image optique pour recréer une surface authentique et naturelle.

La réaction chimique du NPC lors du processus de revêtement à chaud permet à cette finition d'être hautement flexible, de s'adapter parfaitement aux caractéristiques de résilience du sol en liège et d'amortir les impacts. Elle le rend ainsi plus durable, plus confortable et plus résistant que les sols à surface dure comme le bois ou la céramique tout en gardant les avantages exclusifs du liège, à savoir l'isolation thermique, la réduction sonore et des qualités uniques en terme de durabilité.

En outre, le vernis NPC préserve la sensation agréable et naturelle du toucher du liège, particulièrement appréciée dans le contexte d'une société contemporaine, et assure un niveau élevé de détail en reproduisant l'aspect visuel de matériaux comme le bois ou la pierre.

CORKTECH : LA TECHNOLOGIE QUI DIFFÉRENCIE LES REVÊTEMENTS EN LIÈGE

Wicanders est une marque reconnue pour le développement de solutions pour sols et murs présentant des propriétés uniques grâce à la technologie innovante Corktech.

Leur performance repose sur une structure de couches multiples. L'âme du sol contient une couche en liège de première qualité, qui procure un confort physique inégalable et permet de réduire les bruits et la chaleur, ainsi qu'une deuxième sous-couche en liège qui renforce les propriétés thermiques et acoustiques et favorise l'économie d'énergie.

Avec cette structure de multicouches associant une technologie de pointe aux propriétés uniques du liège, on atteint un nouveau niveau de performance et on obtient une combinaison parfaite entre esthétique, confort et durabilité.



AMORIM FLOORING PARTICIPE AU BRANCHENTAG HOLZ 2013

Les principaux acteurs de l'industrie du bois se réunissent tous les deux ans en Allemagne, au Branchentag Holz, un évènement organisé par GD Holz qui rassemble toutes les entités du secteur. La dernière rencontre a eu lieu en novembre dans la ville de Cologne.

Il s'agit d'une initiative de grande importance puisqu'elle fonctionne comme un indicateur des tendances du secteur et constitue une excellente plateforme de *networking* entre professionnels. Amorim Flooring a profité de cette dernière édition pour présenter les principales innovations développées ces dernières années.



AMORIM FLOORING PARTICIPE AU DOMOTEX

Amorim Flooring participera au DOMOTEX 2014, l'un des principaux salons consacrés aux revêtements de sol, qui se tiendra du 11 au 14 janvier à Hanovre. Wicanders y présentera les avantages de ses revêtements en liège ainsi que ceux de la technologie Corktech.



WICANDERS REÇOIT LA CERTIFICATION AUSTRALIENNE GREENTAG

Wicanders est désormais certifiée Global GreenTag. Une marque de qualité environnementale d'origine australienne qui distingue les produits de la marque *premium* d'Amorim Flooring.

Les gammes récompensées sont Artcomfort Floating HPS, Corkcomfort Floating WRT, Corkcomfort Glue-down WRT, Corkcomfort Floating HPS, Corkcomfort Glue-down HPS, Wicanders Artcomfort Floating NPC, Woodcomfort Floating HPS et Woodcomfort Glue-down HPS.

La certification GreenTag a été créée pour simplifier le processus d'identification et de comparaison de l'origine des produits durables. La recherche, l'analyse et l'examen environnementaux sont réalisés par le client au travers d'un rigoureux système de certification axé sur le processus de classification Life Cycle Assessment (LCA).

OUVRAGES DE RÉFÉRENCE



Hôtel Volksschule, Hambourg, Allemagne
Produit : Vinylcomfort Dry Smoked Oak

AIRV – Vizela, Portugal
Architecte : Filipe Vilas Boas
Produit : Corkcomfort Lane Chestnut

Ouvrage : Chapelaria do Liz – Leiria, Portugal
Produit : Vinylcomfort Sawn Twine Oak

WICANDERS RENFORCE SA PRÉSENCE EN SCANDINAVIE

Timberman, d'Amorim Flooring, a établi un partenariat avec Stark pour la vente de la marque Corkcomfort de Wicanders sur les marchés du bois et de la construction. À cet effet, des vitrines de promotion ont été montées dans 80 boutiques et plus de 300 vendeurs des boutiques Stark ont reçu une formation.

Ce partenariat revêt une très grande importance dans la mesure où il représente la première étape du processus de renforcement de la présence de Wicanders sur les marchés scandinaves. Début 2013, la part de marché de Stark était de 23 % en termes de ventes des produits Wicanders, un chiffre qui témoigne de l'énorme potentiel de croissance de la marque.



EXPOSITION AU
MONASTÈRE DES
HIÉRONYMITES
(MOSTEIRO DOS
JERÓNIMOS) GRÂCE AU
PARTENARIAT ÉTABLI AVEC
EXPERIMENTADESIGN

INNOVATION ET CRÉATIVITÉ

Dans le cadre de la biennale EXD'13 d'Experimentadesign, Corticeira Amorim a présenté l'exposition METAMORPHOSIS, fruit du processus de recherche et de développement réalisé sur les potentialités du liège. L'inauguration de cette exposition, qui se tient au Monastère des Hiéronymites à Lisbonne du 7 novembre au 1^{er} décembre, a pu compter sur la présence du Président de la République, Aníbal Cavaco Silva, et du secrétaire d'État à la Culture, Jorge Barreto Xavier.

METAMORPHOSIS a été conçue dans le but d'encourager des utilisations innovantes, créatives et d'avant-garde du liège en tant que matière première unique. Placé sous le commissariat d'Experimentadesign, le concept curatorial s'appuyait sur un processus lancé en 2011, destiné à élargir les frontières de ce matériau profondément enraciné dans la culture portugaise.

DES ARCHITECTES ET DESIGNERS RÉPUTÉS PRÉSENTENT DE NOUVELLES APPROCHES DU LIÈGE

Álvaro Siza, Eduardo Souto de Moura et Herzog & de Meuron, architectes lauréats du prix Pritzker, Alejandro Aravena, Amanda Levete, João Luís Carrilho da Graça et Manuel Aires Mateus, architectes renommés, ainsi que James Irvine, Jasper Morrison et Naoto Fukasawa, trois fameux designers de produit, ont été invités à participer au projet.

Il a été demandé aux auteurs de laisser libre cours à leur créativité pour concevoir de nouveaux territoires, fonctions et formes à partir du liège, une ressource importante pour la culture matérielle et de production du XXI^{ème} siècle. Fascinés par les caractéristiques et les propriétés de ce matériau, ils se sont impliqués avec enthousiasme dans toutes les phases du processus, travaillant en étroite collaboration avec Corticeira Amorim et l'équipe en charge de l'organisation, depuis l'élaboration du concept jusqu'à l'appréciation du résultat final, en passant par le choix du type de liège et les essais sur les prototypes.

C'est ainsi qu'en tirant parti de son extraordinaire versatilité et capacité de transformation, ils ont converti le liège (thème de tout ce développement conceptuel et créatif) en objets inattendus alliant design et fonctionnalité, et ont mis en lumière ses atouts techniques et environnementaux uniques.



« Cette exposition d'œuvres d'architectes et de designers renommés, fruit de la collaboration entre Experimentadesign et Corticeira Amorim, met en évidence l'énorme potentiel du liège, un produit où le Portugal est leader mondial. Et elle prouve que l'innovation, la créativité, la relation entre les entreprises et les centres de recherche peuvent apporter de la valeur au liège et présenter une approche différente même à l'égard de secteurs considérés comme traditionnels au Portugal. Aujourd'hui, nous avons découvert des façons innovantes et différentes d'utiliser le liège, qui ouvrent de nouvelles opportunités commerciales avec une valeur ajoutée accrue et donnent de la visibilité au pays par le biais de ce produit tellement portugais qu'est le liège »

Cavaco Silva, Président de la République portugaise lors de l'inauguration de l'exposition.



« Dans son ensemble, ce projet n'aurait pas pu se concrétiser sans le fort engagement d'un réseau important d'interlocuteurs, où se distingue clairement le rôle essentiel joué par les talents uniques qui y ont participé. Nous remercions toutes les personnes qui ont participé à l'exposition et au projet, les équipes qui ont contribué à sa réalisation et Corticeira Amorim pour avoir misé sur ce secteur de création et de production ».

Guta Moura Guedes,
présidente d'Experimentadesign

EXD'13
lisboa



Alejandro Aravena

« Nous avons tiré parti de sa grande capacité d'isolation et de sa légèreté. Face au besoin global croissant d'efficacité énergétique, il convient que les avantages du liège puissent être appréciés par un public plus large ».



Álvaro Siza

« L'architecture et le design peuvent tirer parti de l'ensemble des propriétés uniques du liège en les connaissant et en utilisant l'imagination ».



Amanda Levete

« Cork kit exploite la légèreté du liège et trouve les moyens de faire ressortir l'amplitude de la variation des couleurs, et ce sans ajout de pigments naturels. L'avantage réside dans le fait que l'utilisation du liège ne génère aucun déchet puisqu'il est un matériau entièrement recyclable ».



Eduardo Souto de Moura

« Ce qui me plaît dans le liège, outre ses qualités en tant que produit écologique, isolant et naturel, c'est de le tenir. C'est pourquoi j'ai choisi de « redessiner » une poignée pour pouvoir le sentir dans ma main. Au fond, il s'agit d'une question de toucher. En plus, sa texture est belle, compacte, uniforme, neutre et agréable, et sa couleur crème s'adapte à pratiquement toutes les ambiances, au contraire du violet, du rouge ou du jaune canari.





Herzog & De Meuron

« Avec le liège, nous utilisons un matériau qui stimule les sens visuel, tactile, auditif et olfactif ».



Jasper Morrison

« Il est indéniable que le liège est un matériau qui mérite de retenir toute l'attention des designers. Son caractère attrayant réside dans la conjugaison du charme d'un monde plus ancien et des capacités techniques du monde actuel ».



Manuel Aires Mateus

« Le liège, un matériau naturel aux innombrables qualités physiques, peut jouer un rôle significatif en transmettant, en plus de ses qualités thermiques, acoustiques et écologiques, une composante sensorielle et esthétique lors de son exposition ».



James Irvine

« Liège et absorption sonore : voilà une combinaison parfaite, qu'aucune autre ne peut surpasser ».



João Luís Carrilho da Graça

« Un béton blanc léger, obtenu en incorporant des granules de liège, donne naissance à un matériau aux caractéristiques singulières et intéressantes, tant sur le plan technique (légèreté, capacité d'isolation thermique) que de la forme (matière d'une grande beauté au toucher incomparable), des caractéristiques qui sont transférées du liège au béton ».



Naoto Fukasawa

« Le liège est connu pour ses propriétés de régulation naturelle de la température. Il maintient une température similaire à celle de notre propre corps et favorise donc une relation unique entre le produit et nous. Résultat : ce banc offre une expérience extrêmement confortable ».





AMORIM ISOLAMENTOS PRÉSENTE UNE SOLUTION INNOVANTE POUR LA CONSTRUCTION

Amorim Isolamentos a participé à la 26^{ème} édition de Concreta, le salon international de la construction qui se tient à l'Exponor, avec un projet d'architecture innovant et 100 % durable, créé en partenariat avec Vitruvius FabLab, l'ISCTE de l'Institut universitaire de Lisbonne et la Faculté d'architecture de l'Université de Porto. Le stand est le fruit d'une année de recherche menée sur le principal produit de l'entreprise : l'aggloméré de liège expansé, développé à partir des outils CAD/CAM.

Cette infrastructure a exploré en profondeur les caractéristiques naturelles, mécaniques et chimiques de l'aggloméré de liège expansé et a révélé, dans la pratique, de nouvelles possibilités d'utilisation de ce matériau naturel et entièrement recyclable pour le secteur du bâtiment. C'est ainsi que les potentialités de l'aggloméré de liège expansé en tant qu'isolant thermique et acoustique ont pu être prouvées et que de nouveaux concepts pour son utilisation en architecture du point de vue de l'esthétique et de la performance ont été introduits.

Parmi les nouvelles solutions proposées, signalons la possibilité et la capacité de personnaliser des produits déjà existants, dont la performance se trouve améliorée grâce à de nouvelles formes et textures.



LA PREMIÈRE
MAISON
POSSÉDANT LA
CERTIFICATION
ÉCOLOGIQUE
CASACLIMA
GOLD EST
REVÊTUE DE
CORKPAN

La première maison ayant reçu la certification écologique CasaClima Gold de la Sardaigne a été revêtue de Corkpan, la marque d'aggloméré de liège expansé d'Amorim Isolamentos destinée au marché italien.

L'architecte Paolo de Martin a choisi d'utiliser le panneau en liège Corkpan de 16 cm sur toute la couverture thermique extérieure supérieure de la maison. Ce choix améliore l'efficacité énergétique, comme exigé par la certification CasaClima Gold, tout en assurant la construction durable du bâtiment.



**PVP (TVA comprise)/
bouteille :**
 Mirabilis Grande
 Reserva Tinto : 72,5€;
 Mirabilis Grande
 Reserva Branco : 30€;
 Quinta Nova
 Grande Reserva
 Clássico : 49,50€;
 Quinta Nova
 Grande Reserva
 Referência : 49,50€

QUINTA NOVA PARMI LES MEILLEURS DU DOURO

Robert Parker considère Quinta Nova comme la meilleure collection de vins haut de gamme

Cette année, Quinta Nova est entrée dans la liste restreinte des Best of 2013 de Wine Advocate. En effet, certains de ses vins millésime 2011 ont obtenu des notes exceptionnelles : deux vins avec 95 points (note maximale attribuée) et un vin avec 94 points. Cette prouesse a suscité une remarque sur le travail développé par Quinta Nova : « C'est très impressionnant de voir ce producteur relativement nouveau sur le marché faire irruption avec des vins d'une telle qualité », affirme Mark Squires, qui écrit pour Wine Advocate, le guide de Robert Parker le plus prestigieux au monde.

Dans les commentaires relatifs à Quinta Nova, Mark Squires explique que le groupe de ces 3 Grandes Reservas est « exceptionnellement bon », en soulignant que ce sont des vins « aux styles différents et brillamment élaborés ». Selon le critique, cette collection de vins haut de gamme de Quinta Nova présente, malgré le prix, un niveau de qualité élevé. Mark Squires conseille même à tous ceux qui peuvent supporter un tel investissement de les acheter, étant donné qu'il s'agit « vraiment d'une grande collection » qui enrichira n'importe quelle cave privée.

L'article fait également référence au potentiel de vieillissement élevé des vins, deux d'entre eux ayant même la capacité de vieillir jusqu'en 2033, ce qui illustre bien le potentiel de la région du Douro :

Grande Reserva Mirabilis Tinto 2011 [rouge]- 95 points - À boire jusqu'en 2033
 Grande Reserva Referência Tinto 2011 [rouge]- 95 points - À boire jusqu'en 2033
 Grande Reserva Clássico Tinto 2011 [rouge]- 94 points - À boire jusqu'en 2031
 Grande Reserva Mirabilis Branco 2012 [blanc] - 92 points - À boire jusqu'en 2020

Cette récompense est d'autant plus importante qu'elle survient après la reconnaissance de la grande qualité des portos Vintage 2011, suite à quoi on constate une plus grande prudence et une exigence accrue de la part des critiques mondiaux.

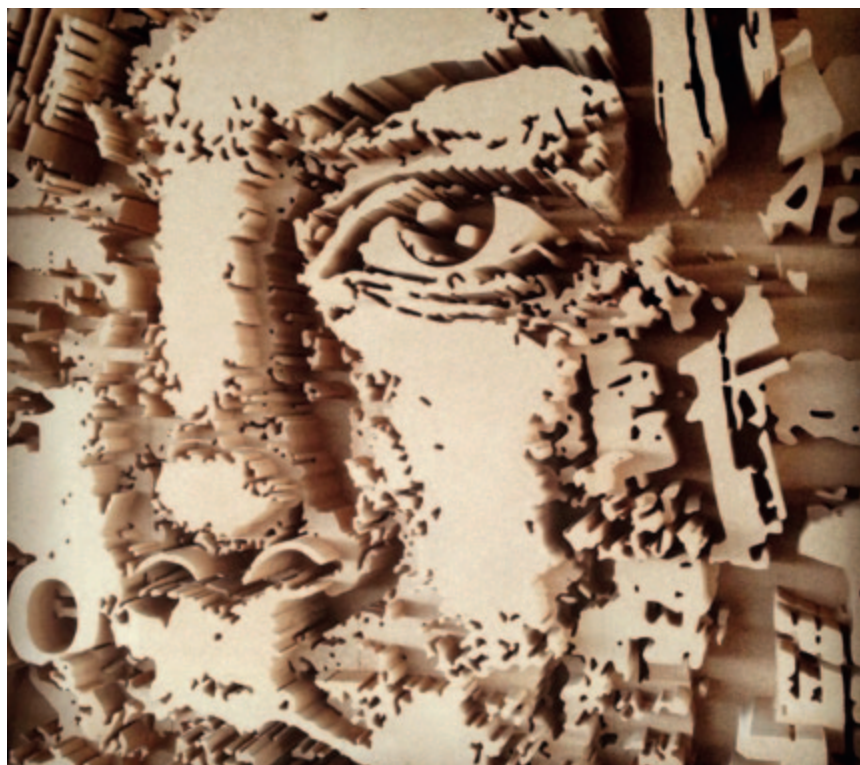


Mirabilis Tinto [rouge] : « ...la tortue qui va dépasser le lièvre... »

Enfin, Mark Squires cite le nouveau Grande Reserva Mirabilis Tinto 2011, un rouge lancé en septembre 2013, en commentant sur un ton léger le style ancien de la bouteille de ce vin qui, bien que difficile à stocker, ne sera certainement pas ignoré. « Tout le marketing serait évidemment inutile si le vin ne répondait pas au défi », note le critique, en soulignant : **« Il est difficile de dire ce que j'admire le plus chez ce producteur : la qualité du vin ou le génie du marketing. Il y a une abondance des deux ».**

Notes de dégustation de Mark Squires :

« Le Mirabilis Tinto 2011 [rouge] révèle à la fois précision, structure et concentration, et est finement orienté. Des trois Grandes Reservas, il est celui qui montre le plus de délicatesse, en créant peut-être une sensation soyeuse au début avec un mi-palais plus animé, métaphoriquement parlant. Comme les autres, il est serré, puissant, légèrement astringent et enveloppe les papilles. Il doit être conservé quelque temps en bouteille et demande donc un peu de patience. **D'une certaine façon, il est celui qui se détache parmi les trois.** Il est le moins évident dès le début. Toutefois, sa finalité et sa concentration me laissent supposer qu'il sera la tortue qui dépasse le lièvre à long terme. Il peut encore légèrement évoluer après 5 à 6 ans passés en bouteille. **Il est le seul dont je crains avoir sous-estimé la note... ».**



VIHLS CONÇOIT UNE SCULPTURE EN LIÈGE POUR LE DATA CENTER DE PT-PORTUGAL TELECOM

« Contraste » est une surprenante sculpture en liège créée par l'artiste plastique portugais Vhils – nom artistique d'Alexandre Farto – pour l'entrée du nouveau Data Center de Portugal Telecom à Covilhã.

Dans cette œuvre, Vhils salue non seulement la relation de l'homme avec le monde mais également sa capacité à utiliser des matériaux qui sont à la fois économiquement intéressants et surtout durables pour les générations futures.

Le nouveau Data Center a été conçu de façon à optimiser l'éco-efficacité du bâtiment, actuellement l'un des plus grands et des plus écologiques au monde.

HELIX ET AMORIM CORK ITÁLIA REMPOR- TENT LE PRIX DE L'INNOVATION LUCIO MASTROBERARDINO AU SALON SIMEI

Amorim Cork Itália (ACI) et l'innovant concept HELIX ont remporté le prix de l'innovation Lucio Mastroberardino (Enovitis) au SIMEI - Salon international du matériel pour l'œnologie et l'embouteillage, qui se tient à Milan. Le prix a été remis par l'ex-ministre de l'Agriculture italien, Paolo de Castro, et par le président de l'Unione Italiana Vini, Domenico Zonin.

Le stand d'ACI a reçu la visite de quelque 1 300 personnes durant les cinq jours du SIMEI au cours duquel ont été également présentés Excellence, une nouvelle ligne de bouchons haut de gamme, ainsi que les nouveaux bouchons techniques Advantec Colors, qui se distinguent par leurs couleurs uniques et par leur prix compétitif.

En outre, les visiteurs ont eu l'occasion de participer à un *workshop* sensoriel sur les défauts de réduction après l'embouteillage mené par le fameux œnologue et chercheur Pascal Chatonnet.





SÉMINAIRE ANNUEL DE L'UNITÉ D'AFFAIRES BOUCHONS

La Fondation de Serralves, située à Porto, a été le local choisi pour la réalisation de la réunion annuelle de l'unité d'affaires Bouchons.

Un évènement interne qui réunit dans un seul et unique espace les responsables de direction de toutes les Sales Companies et les principaux secteurs de l'entreprise : administration, direction industrielle, gestion de produit, qualité, communication, contrôle et gestion et secteur financier.

Plus de 100 collaborateurs ont participé à ce rendez-vous dont Antoine Leccia, PDG du groupe AD VINI, était l'invité spécial et qui a pour objectif le partage des connaissances et l'alignement des bonnes pratiques.

Le séminaire a permis de présenter, entre autres, les orientations stratégiques pour la période triennale 2014-2016, le panorama de l'industrie du vin et des bouchons ainsi que les résultats du lancement du nouveau concept HELIX.

DES BOUCHONS AMORIM POUR UN VIN ICÔNE AU CHILI

Les bouchons en liège d'Amorim sont utilisés pour un vin spécial qui englobe toutes les régions du Chili et l'expérience des principaux viticulteurs du pays.

Lancé en 2012, le projet a consisté à réunir 100 fûts d'un même cépage fournis par 100 producteurs des différentes régions viticoles chiliennes pour obtenir un unique vin : le magnifique 100 Barricas de Chile.

Le cépage de ce vin millésime 2011 est le Cabernet Sauvignon.

En tout, ce sont 30 000 bouteilles qui ont été produites et qui seront vendues au prix unitaire de 75 € environ sur les marchés brésilien, chilien, chinois, canadien, américain et britannique.

Un projet qui sera certainement reconduit les prochaines années avec des bouchons en liège naturel de Corticeira Amorim.

HELIX REMPORTE L'OSCAR DE L'EMBALLAGE 2013

HELIX, une solution innovante de *packaging* destiné au segment des vins de consommation rapide, a remporté l'Oscar de l'emballage 2013 décerné par le magazine français Emballages Magazine.

Présenté en première mondiale au dernier salon Vinexpo, HELIX est un concept inédit qui allie un bouchon en liège ergonomique et une bouteille en verre au goulot fileté pour une ouverture facile. Une solution qui conserve tous les avantages en termes de qualité, de performance technique, de durabilité et de viabilité associés au binôme bouchon de liège / verre.

Trois brevets ont été déposés dans le cadre du développement de Helix, ce qui témoigne clairement du caractère innovant de cette solution de *packaging* destinée au segment des vins de consommation rapide.

Très bien accepté sur des marchés comme la France, le Royaume-Uni, les États-Unis et la Chine, HELIX est le fruit d'un partenariat de quatre ans établi entre Corticeira Amorim et O-I, toutes deux riches d'une expérience de plus d'un siècle sur le marché du vin.





84 % des producteurs de vin américains utilisent des bouchons en liège naturel.

Une tendance qui renforce l'image de qualité et les avantages environnementaux liés à cet obturateur d'exception.

Telle est la principale conclusion de la plus récente étude réalisée par le magazine *Wine Business Monthly* sur un échantillon de 292 producteurs de vin américains, lesquels ont accordé une note très positive à cet obturateur dans la catégorie « Acceptation du liège naturel ».

Le rapport, élaboré en 2013 et similaire à celui de 2004, met en évidence la préférence pour le bouchon naturel en liège, qui « continue d'être le *benchmark* en ce qui concerne les éléments pour lesquels sont évalués les autres types d'obturateurs ». L'étude a été axée sur la perception de la performance de divers types d'obturateurs : analyse du prix, niveau de performance en bouteille, acceptation du consommateur, facilité d'ouverture et impact sur l'environnement. Bien qu'il ne s'agisse pas d'une étude scientifique, les résultats permettent d'évaluer les perceptions et les préférences de divers viticulteurs américains (de petite, moyenne et grande importance).

Citons en particulier la préférence pour le bouchon en liège naturel affichée par les petits producteurs de vin (naturellement les plus nombreux aux États-Unis) qui soulignent son niveau de performance après la mise en bouteille du vin. C'est parmi les gros producteurs, plus axés sur la quantité que sur la qualité, que se trouve la meilleure acceptation des capsules à vis.

Avec le lancement de Helix sur le marché, il sera intéressant d'analyser, lors des prochaines études, la catégorie « Facilité d'ouverture », où les capsules à vis présentent actuellement la meilleure performance. Helix est une solution innovante de *packaging* de vin qui allie pour la première fois le liège et le verre pour une ouverture facile, sans nécessité d'utiliser un tire-bouchon, un argument qui était jusqu'alors l'apanage du bouchon en aluminium.

En ce qui concerne l'impact sur l'environnement, les résultats sont ceux qui étaient attendus. Les bouchons en liège sont considérés comme positifs, les bouchons techniques comme modérément positifs tandis que les capsules à vis et les bouchons en plastique se situent entre le neutre et le négatif.

Ce résultat renforce les résultats des études précédemment réalisées sur des marchés comme la France, l'Italie, le Royaume-Uni et l'Allemagne, tous unanimes sur l'écrasante préférence du consommateur pour le bouchon en liège naturel.